

m&t 4

EL DIBUJO COMO INSTRUMENTO DE CONOCIMIENTO E IMAGINACIÓN (2)  
LA REPRESENTACIÓN FINAL

**m&t 1**

**LA REPRESENTACIÓN DE LA ARQUITECTURA  
CONCEPTOS FUNDAMENTALES**

**m&t 2**

**EL DIBUJO COMO INSTRUMENTO DE COMUNICACIÓN  
SISTEMAS CODIFICADOS DE REPRESENTACIÓN**

**m&t 3**

**EL DIBUJO COMO INSTRUMENTO DE CONOCIMIENTO E IMAGINACIÓN (1)  
EL DIBUJO A MANO ALZADA**

**m&t 4**

**EL DIBUJO COMO INSTRUMENTO DE CONOCIMIENTO E IMAGINACIÓN (2)  
LA REPRESENTACIÓN FINAL**

m&t 4

EL DIBUJO COMO INSTRUMENTO DE CONOCIMIENTO E IMAGINACIÓN (2)  
LA REPRESENTACIÓN FINAL

El curso de Medios y Técnicas de Expresión 4 se desarrollará a través de la dos modalidades:

**1. LA INVESTIGACIÓN OPERATIVA**

**2. EL TRABAJO DE PRODUCCIÓN PROPIA**



## LA REPRESENTACIÓN FINAL DEL PROYECTO DE ARQUITECTURA según tres vertientes:

### 1) LA REPRESENTACIÓN ALTAMENTE CODIFICADA EN EL SISTEMA DIÉDRICO ORTOGONAL

Proyecto ejecutivo, Detalles de diseño.

Se abordarán un espectro de escalas extendido de escalas de representación.

Se tomarán como extremos de referencia la escala de implantación y el detalle de diseño.

Dependiendo de las características del proyecto elegido para realizar la ejercitación se definirá la escala de implantación adecuada y la pertinencia de la elaboración de detalles, por ejemplo a 1:20.

Es de esperar que las escalas 1:100 y 1:50 sean comunes a todos los modelos de trabajo.

Se consideran temas de interés el registro dimensional, acotado, niveles:

la adecuada representación del sistema de aberturas, incluyendo el registro de elementos móviles y fijos;  
el registro de terminaciones materiales, etc.

## LA REPRESENTACIÓN FINAL DEL PROYECTO DE ARQUITECTURA según tres vertientes:

### 2A) LA REPRESENTACIÓN FINAL CON **EXPRESIÓN COMPLETA: SDO, ALZADOS**

Fachadas y cortes con expresión de cualidades materiales (y de materiales específicos si correspondiera), incorporación de vegetales y figura humana. Se buscará que todos los trabajos en esta categoría incorporen herramientas digitales.

## LA REPRESENTACIÓN FINAL DEL PROYECTO DE ARQUITECTURA según tres vertientes:

### 2B) LA REPRESENTACIÓN FINAL CON **EXPRESIÓN COMPLETA: SISTEMA PERSPECTIVO CENTRAL**

*Croquis y renders perspectivas, con adecuada descripción espacial, material, y de uso.*  
Se buscará que todos los trabajos en esta categoría incorporen herramientas digitales.

**profundización en el trabajo de representación**

sobre **proyectos desarrollados por los estudiantes**

se desarrollará una **actividad exploratoria o de investigación que será estrictamente operativa,**

es decir dirigida a la evaluación de opciones y toma de decisiones en temas expresivos y de representación a aplicar en los trabajos de producción propia.

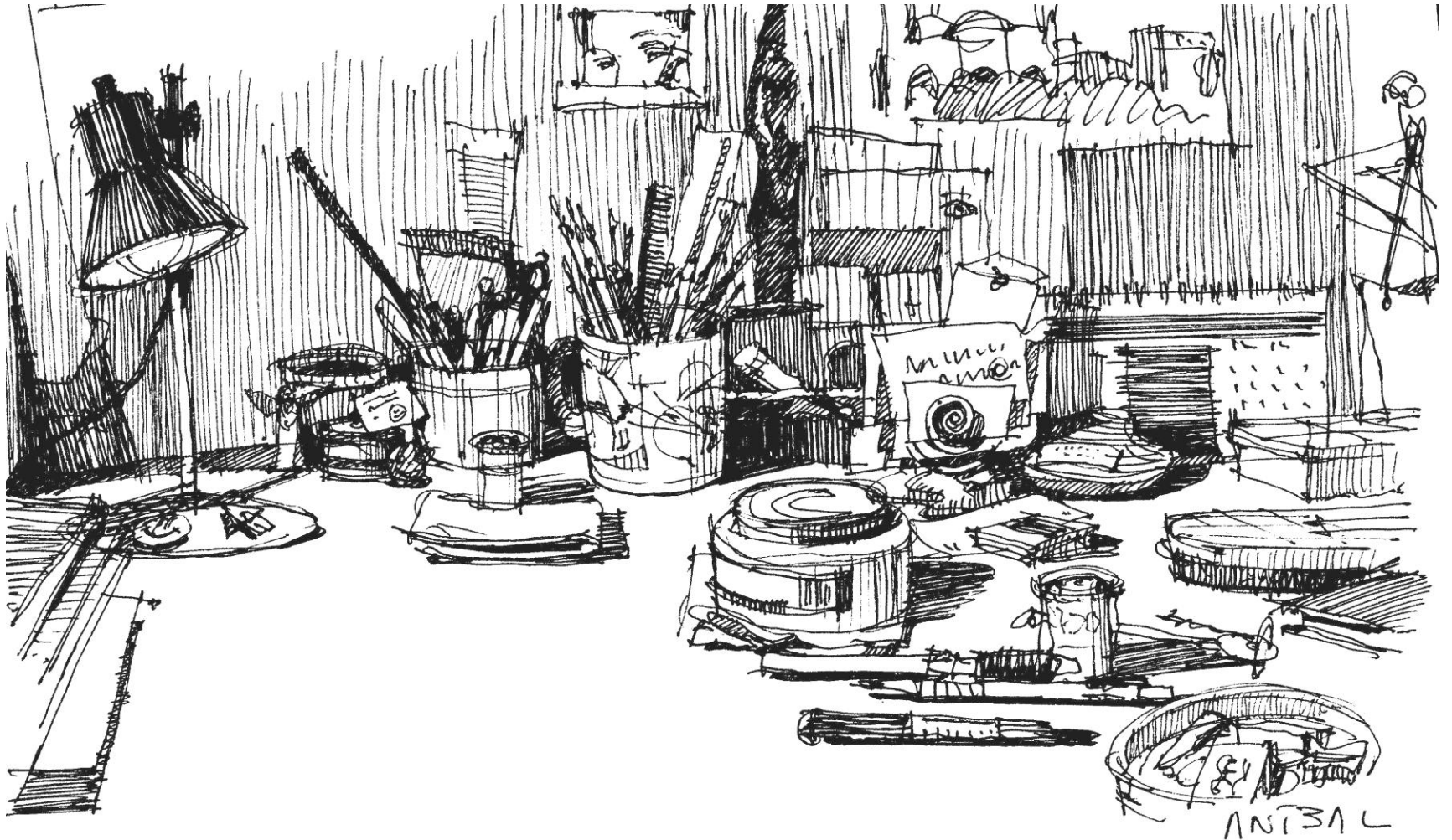
## ENTREGA

La entrega final del curso será presentada en una **carpeta/publicación colectiva que incluirá el material** gráfico elaborado por cada equipo de estudiantes (no más de 5 estudiantes por equipo) para el proyecto seleccionado en cada caso como guía del trabajo del curso.

## LA REPRESENTACIÓN FINAL

El dibujo altamente codificado en el SDO

Alzados con expresión completa  
Perspectivas con expresión completa



## LA REPRESENTACIÓN FINAL

El dibujo altamente codificado en el SDO

Alzados con expresión completa  
Perspectivas con expresión completa



El dibujo altamente codificado en el SDO

Alzados con expresión completa  
Perspectivas con expresión completa

*“El proceso creativo y el contenido conceptual de la arquitectura no pertenece propiamente a la línea de pensamiento abstracto, sino a aquello que algunos filósofos denominan pensamiento figurativo.*

*Las ideas intervienen como figuras”*

(Oriol Bohigas)

El proyecto de arquitectura se expresa a partir de imágenes que se van encadenando, condicionando, modificando, enlazando, al tiempo que formulan un verdadero

**“pensamiento gráfico”**

**Las operaciones gráficas se demuestran en la práctica como constitutivamente proyectuales.**

En la medida que cada operación gráfica es implícitamente una operación de diseño, cada dibujo, cada imagen que generamos es en sí misma una composición.



## LA REPRESENTACIÓN FINAL

El dibujo altamente codificado en el SDO

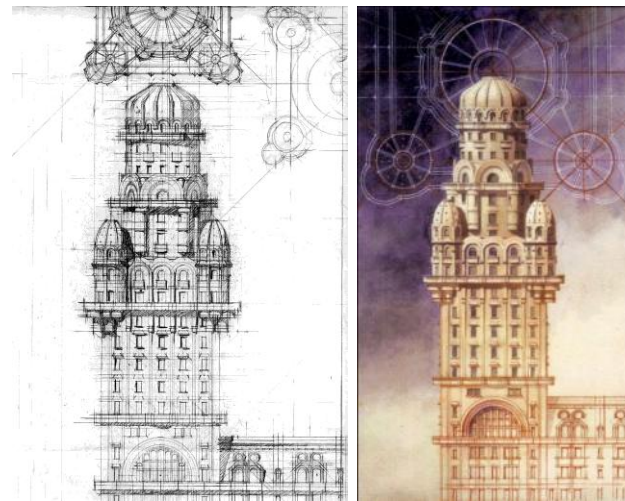
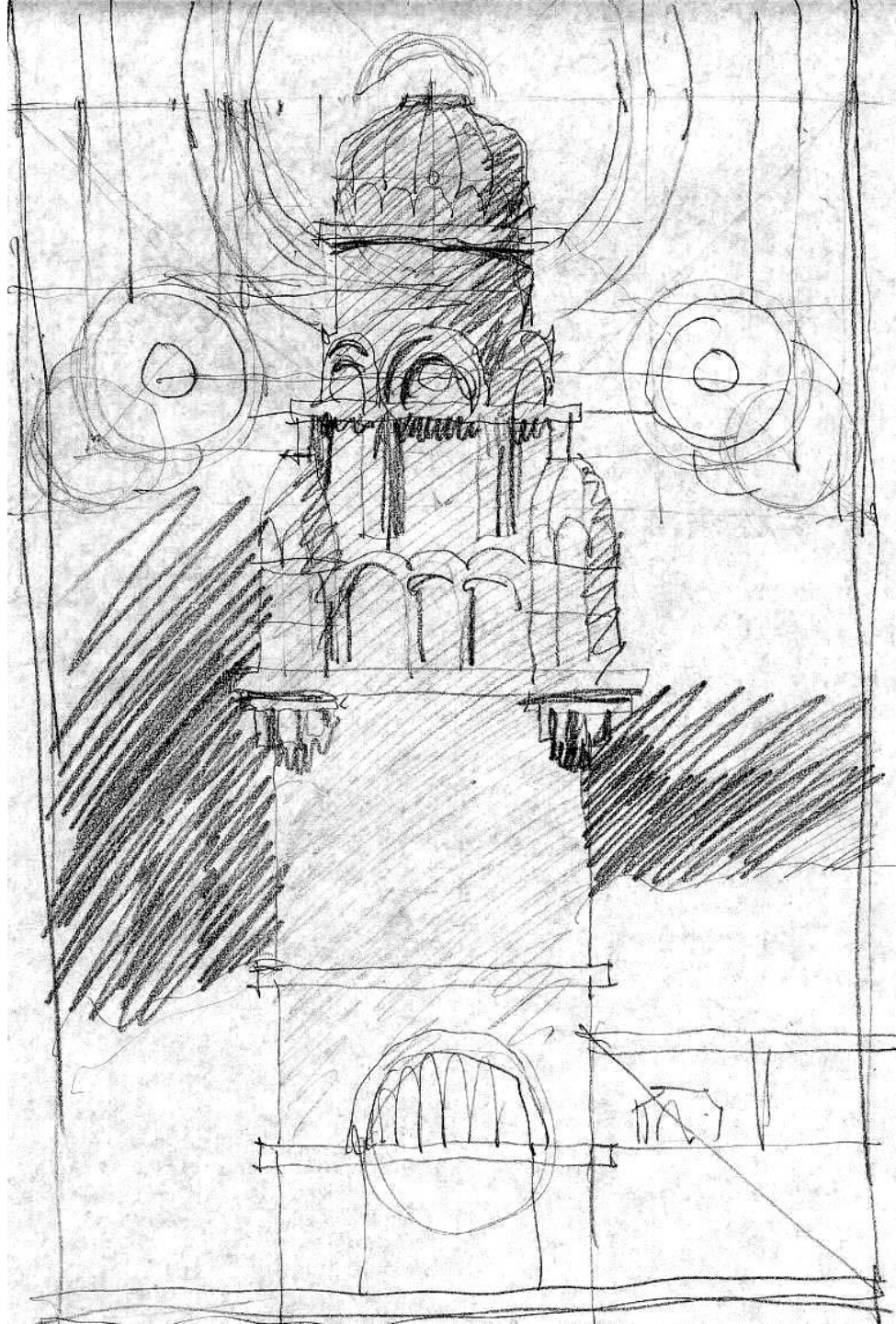
Alzados con expresión completa  
Perspectivas con expresión completa



## LA REPRESENTACIÓN FINAL

El dibujo altamente codificado en el SDO

Alzados con expresión completa  
Perspectivas con expresión completa



## LA REPRESENTACIÓN FINAL

El dibujo altamente codificado en el SDO

Alzados con expresión completa  
Perspectivas con expresión completa

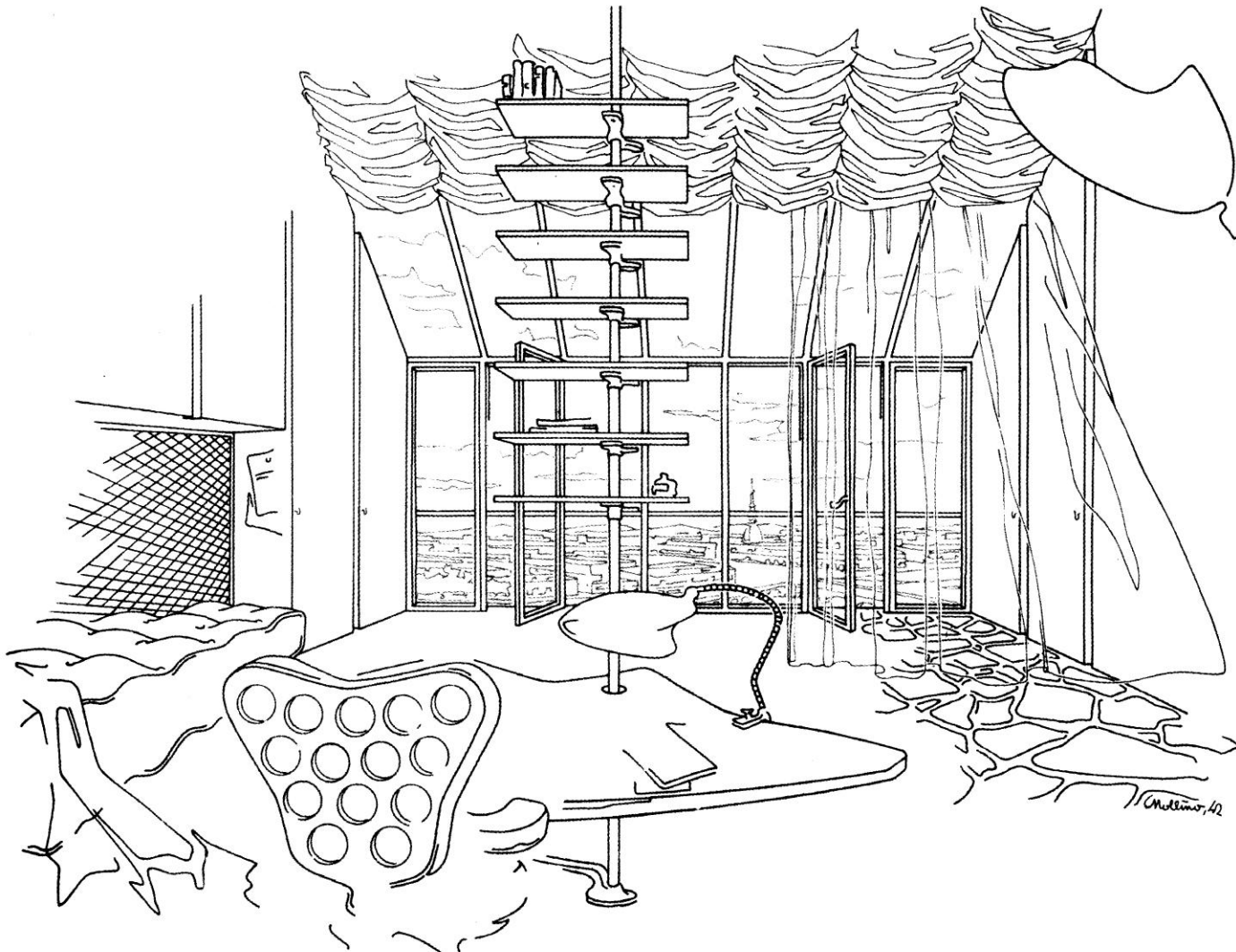




## LA REPRESENTACIÓN FINAL

El dibujo altamente codificado en el SDO

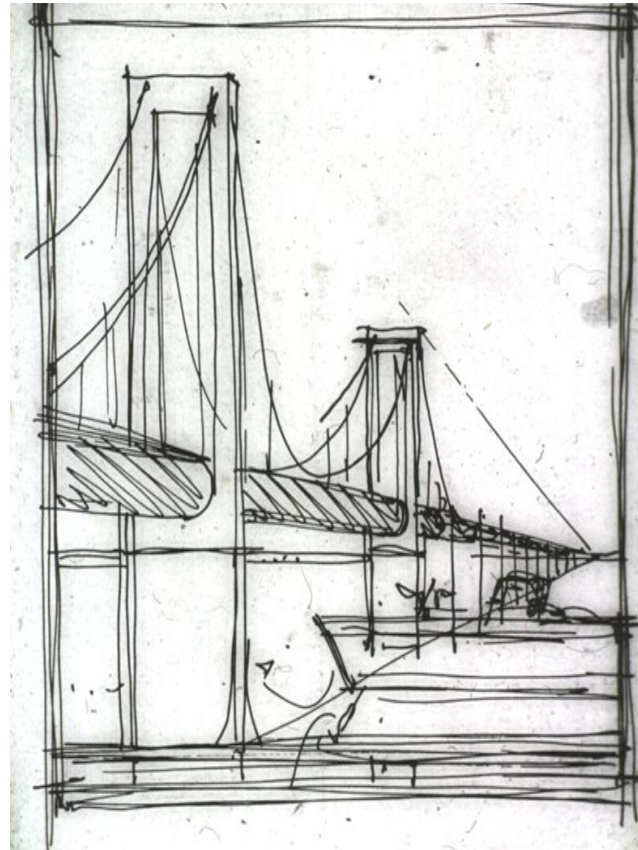
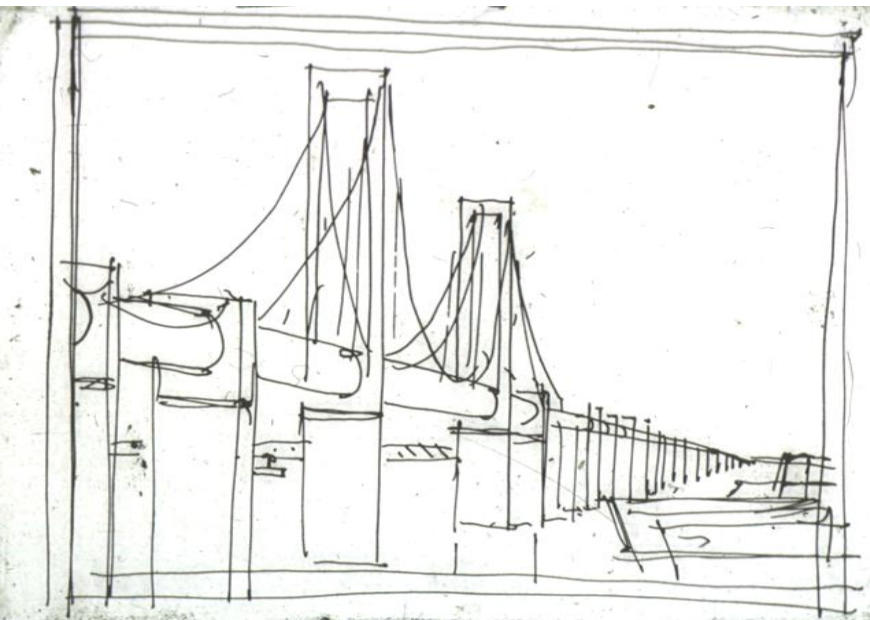
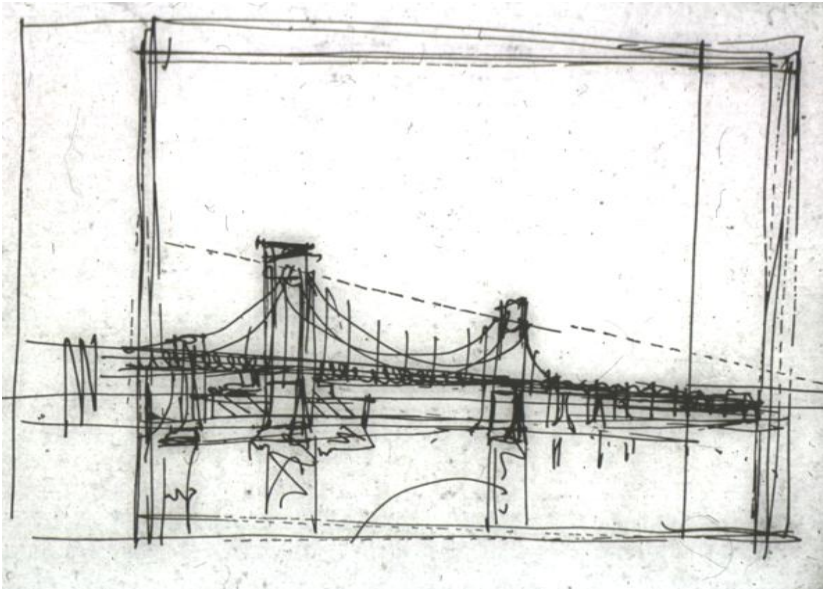
Alzados con expresión completa  
Perspectivas con expresión completa



## LA REPRESENTACIÓN FINAL

El dibujo altamente codificado en el SDO

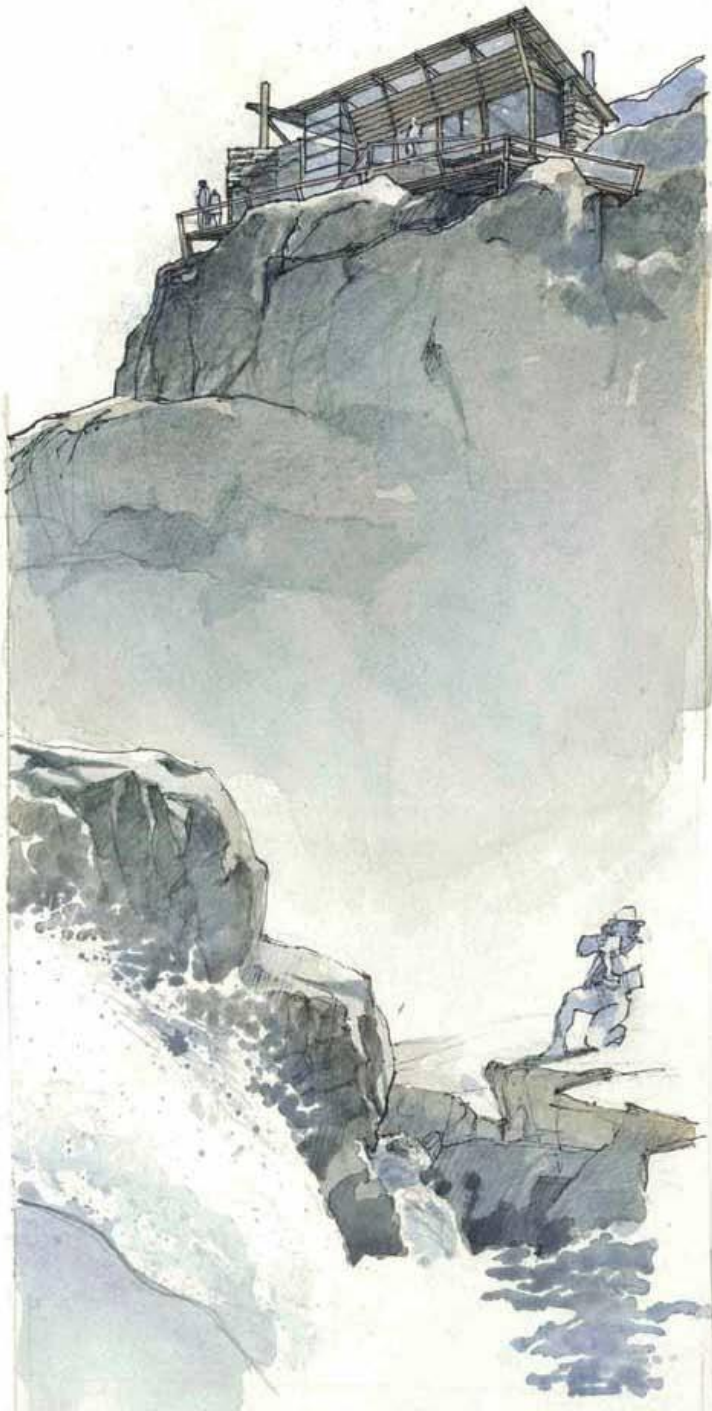
Alzados con expresión completa  
Perspectivas con expresión completa



## LA REPRESENTACIÓN FINAL

El dibujo altamente codificado en el SDO

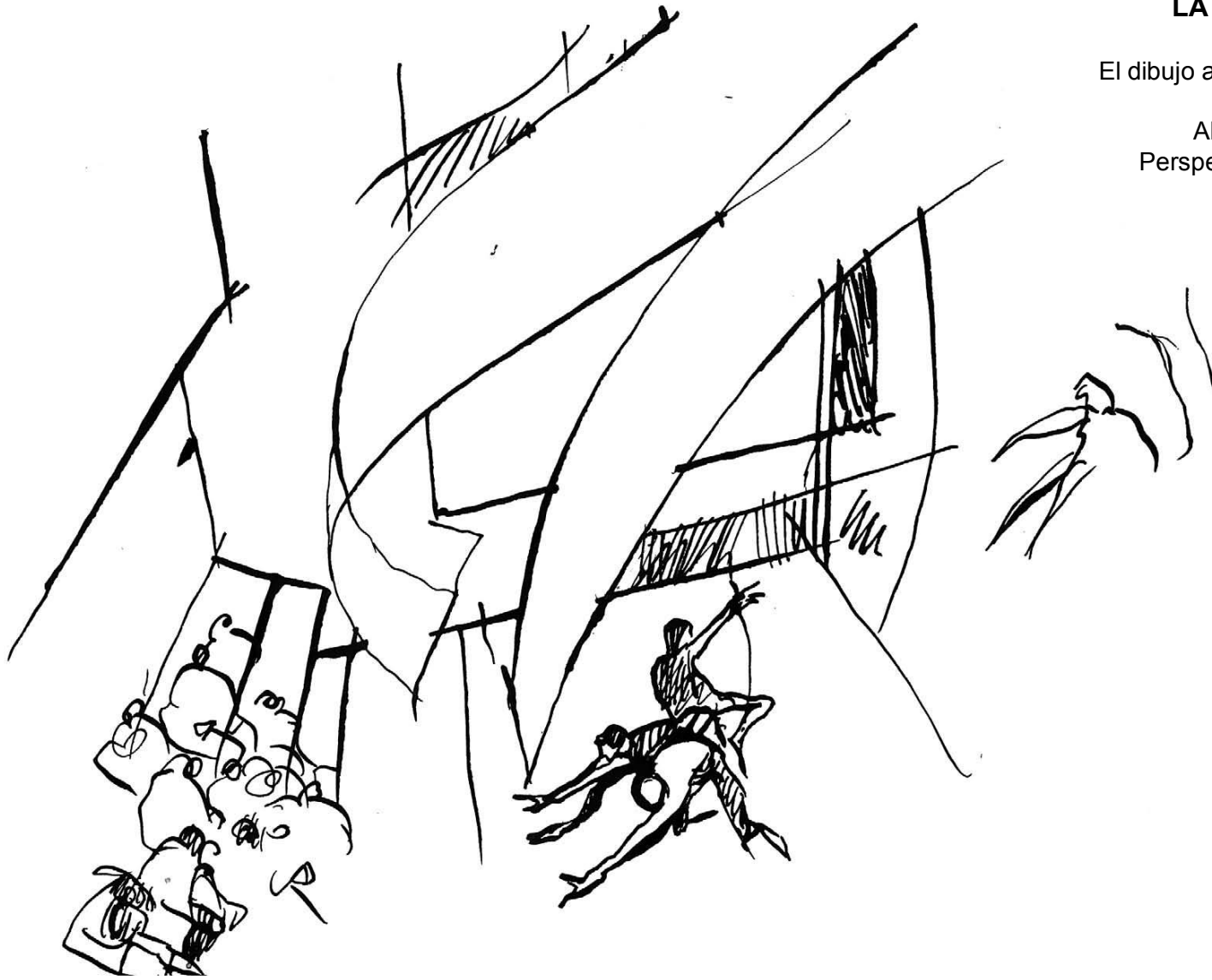
Alzados con expresión completa  
Perspectivas con expresión completa



## LA REPRESENTACIÓN FINAL

El dibujo altamente codificado en el SDO

Alzados con expresión completa  
Perspectivas con expresión completa

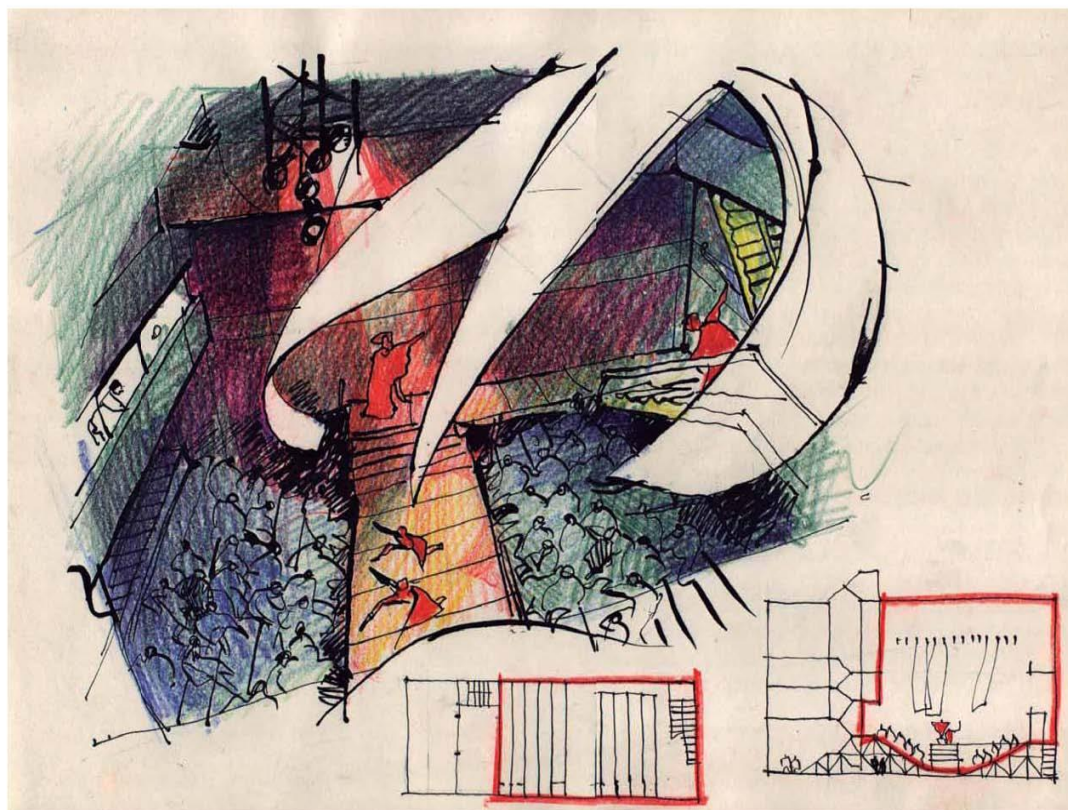




## LA REPRESENTACIÓN FINAL

El dibujo altamente codificado en el SDO

Alzados con expresión completa  
Perspectivas con expresión completa

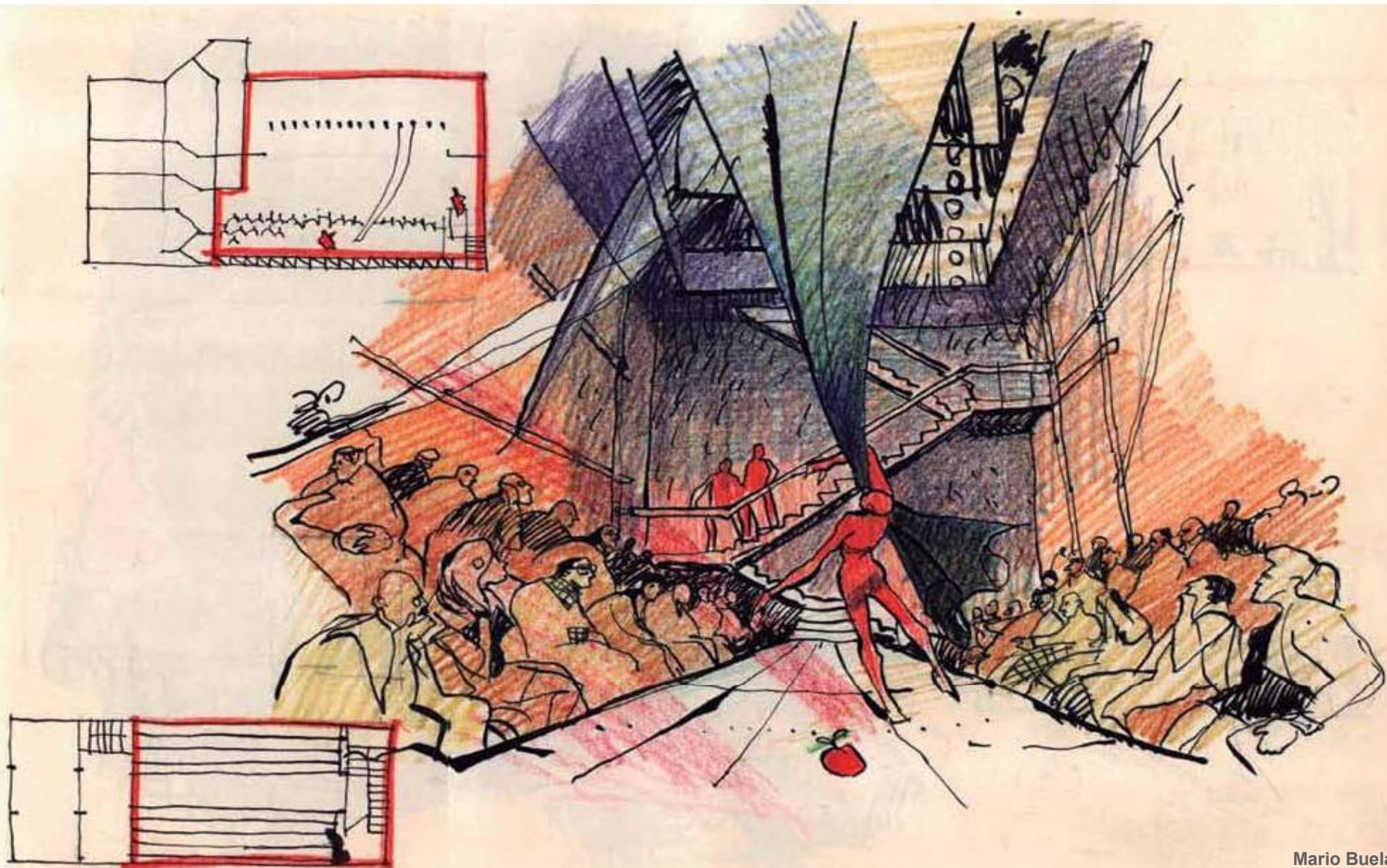




## LA REPRESENTACIÓN FINAL

El dibujo altamente codificado en el SDO

Alzados con expresión completa  
Perspectivas con expresión completa



# LA REPRESENTACIÓN FINAL

El dibujo altamente codificado en el SDO

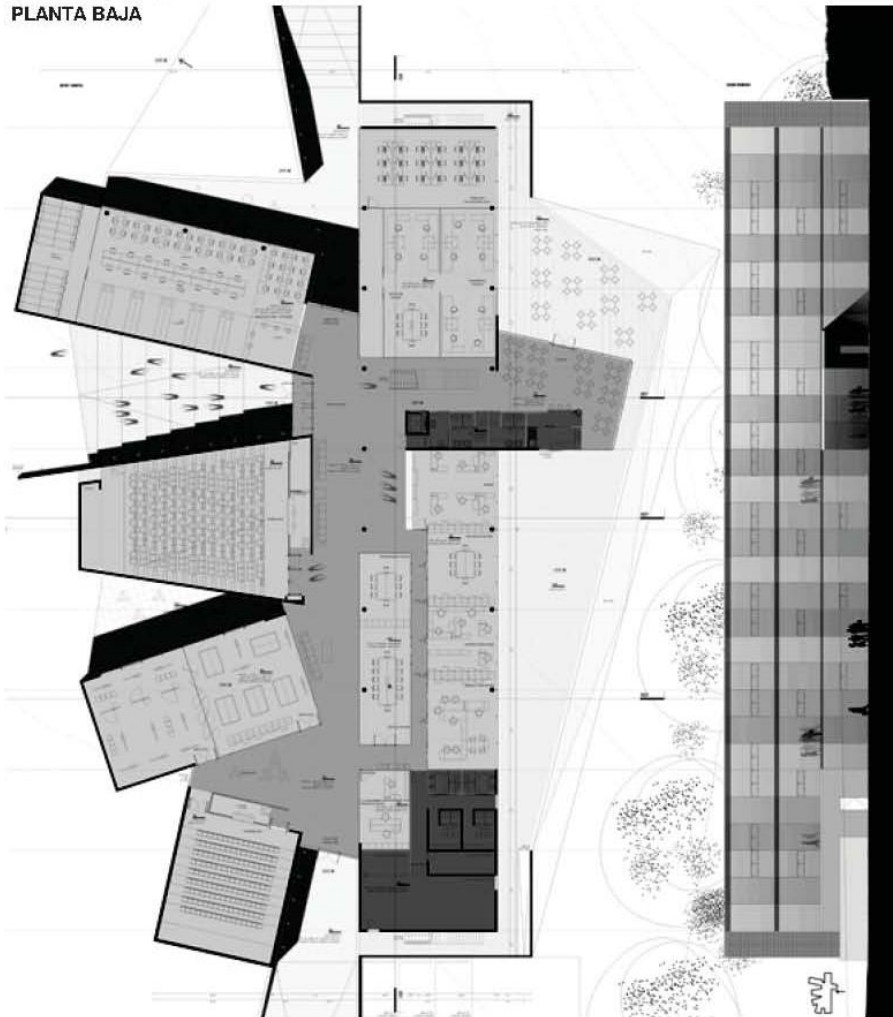
Alzados con expresión completa  
Perspectivas con expresión completa



CORTE TRANSVERSAL

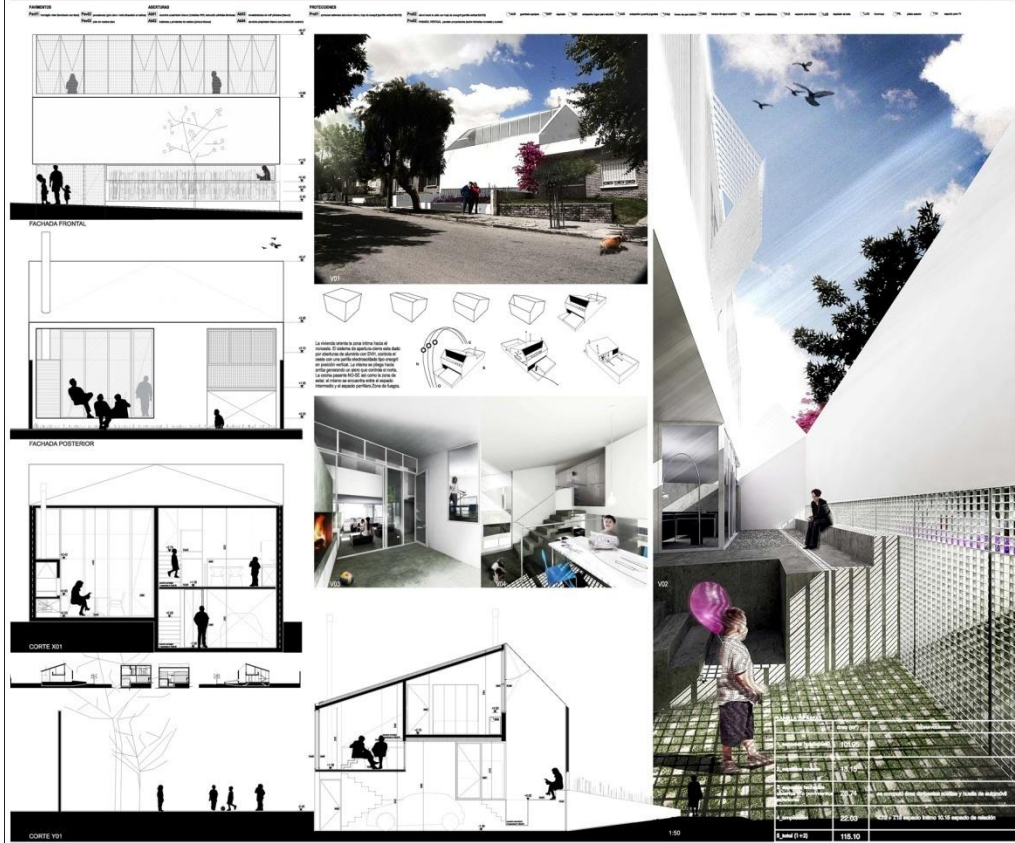
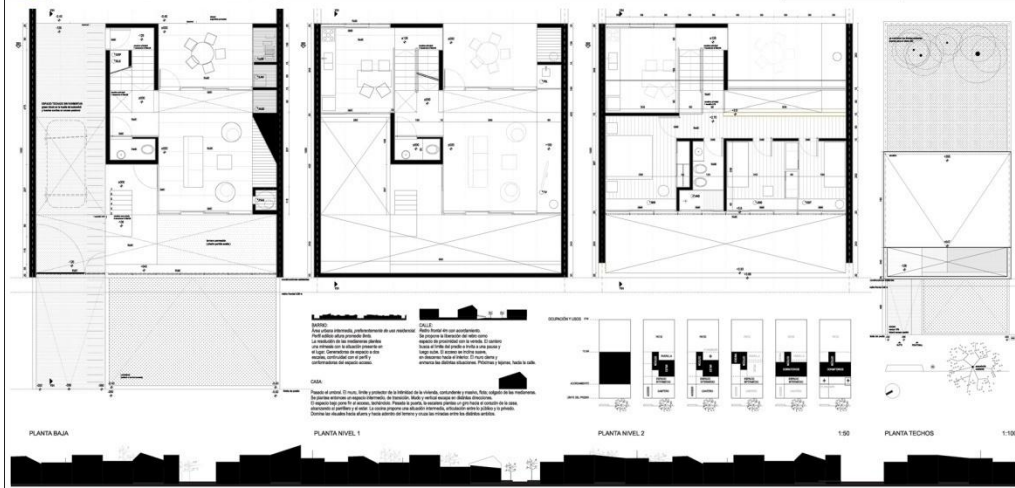
0 5 10m

PLANTA BAJA



FACHADA OESTE





## LA REPRESENTACIÓN FINAL

El dibujo altamente codificado en el SDO

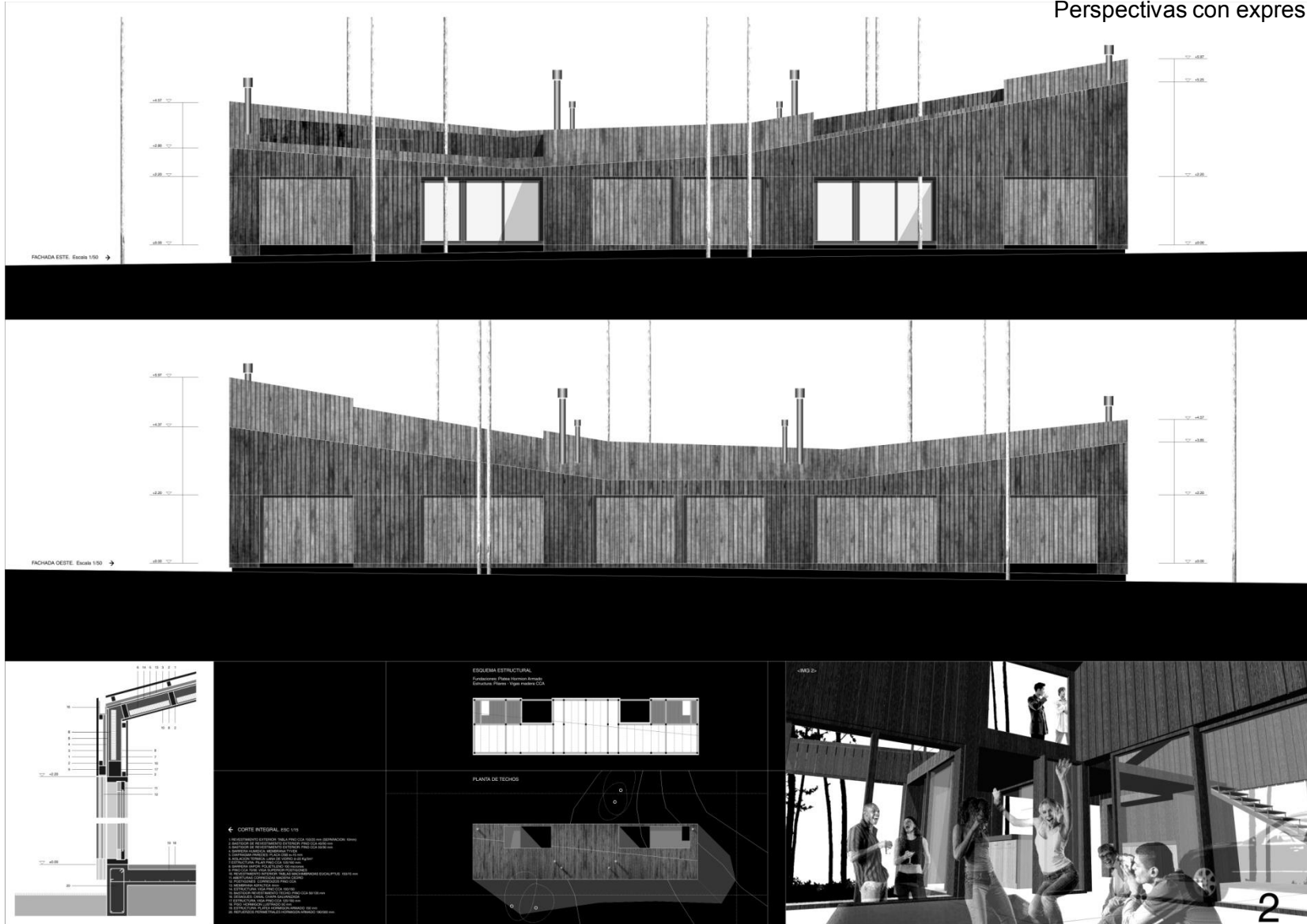
Alzados con expresión completa  
 Perspectivas con expresión completa



# LA REPRESENTACIÓN FINAL

El dibujo altamente codificado en el SDO

Alzados con expresión completa  
Perspectivas con expresión completa

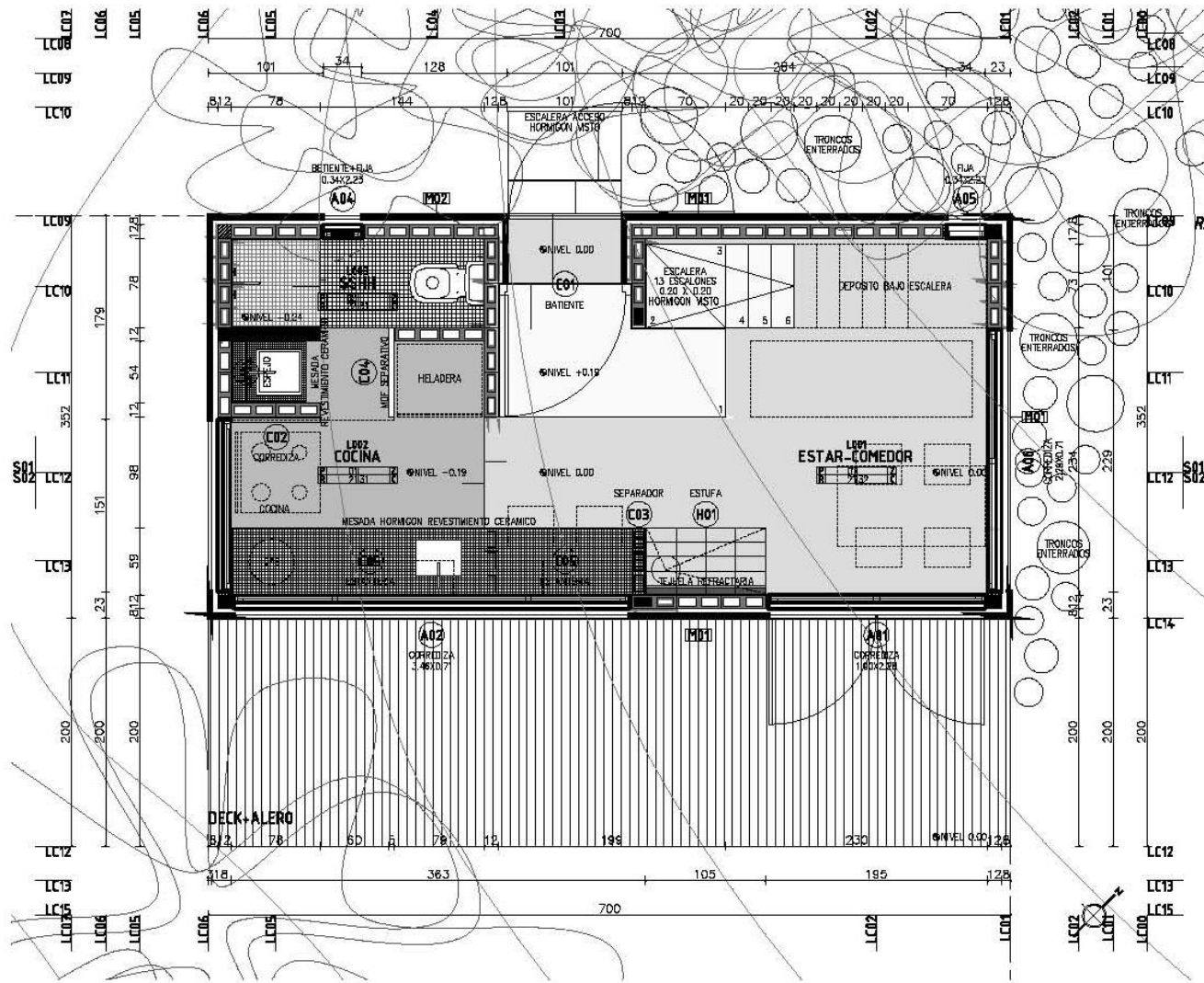




El dibujo altamente codificado en el SDO

Alzados con expresión completa  
 Perspectivas con expresión completa

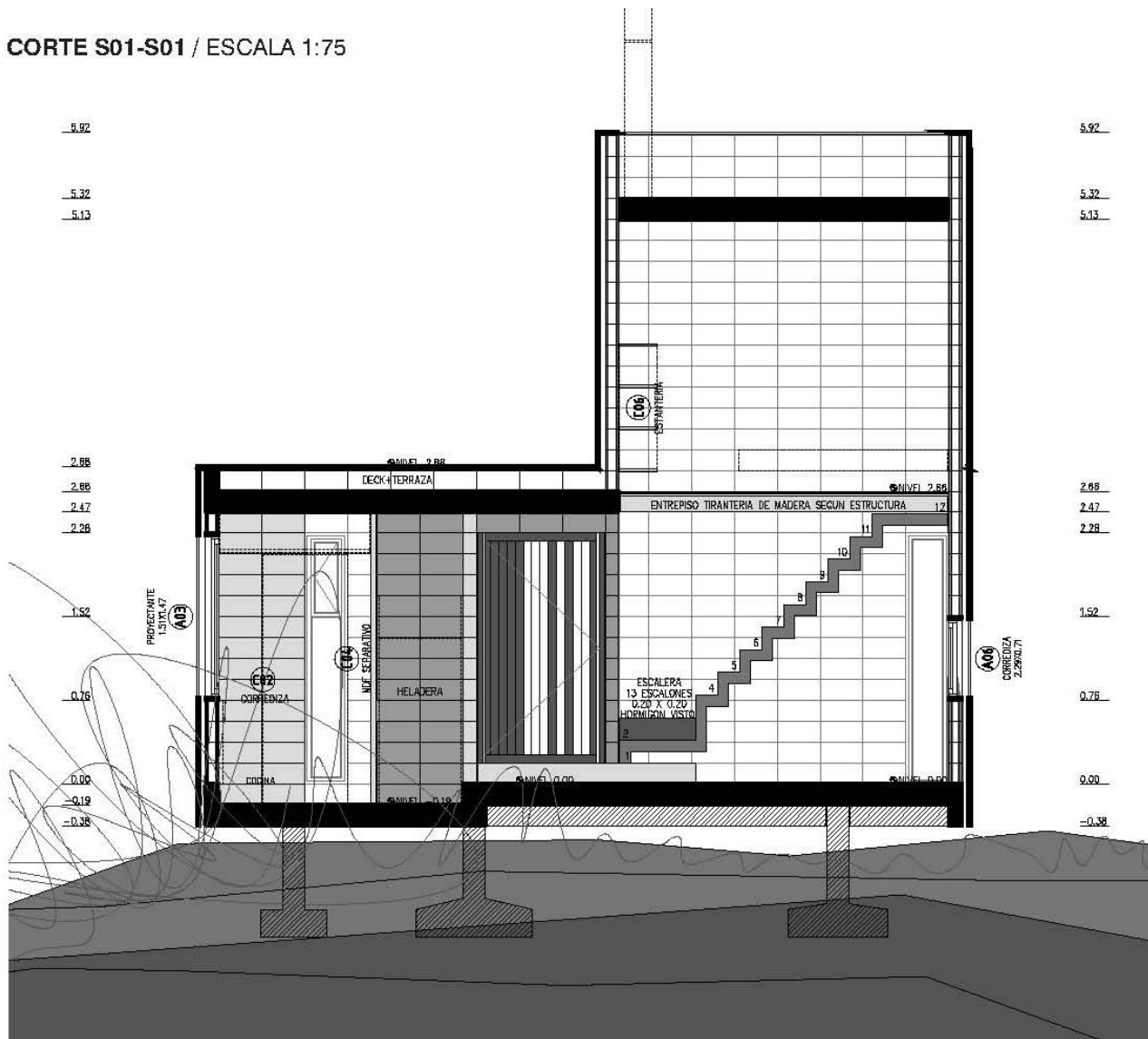
PLANTA BAJA / ESCALA 1:75



El dibujo altamente codificado en el SDO

Alzados con expresión completa  
Perspectivas con expresión completa

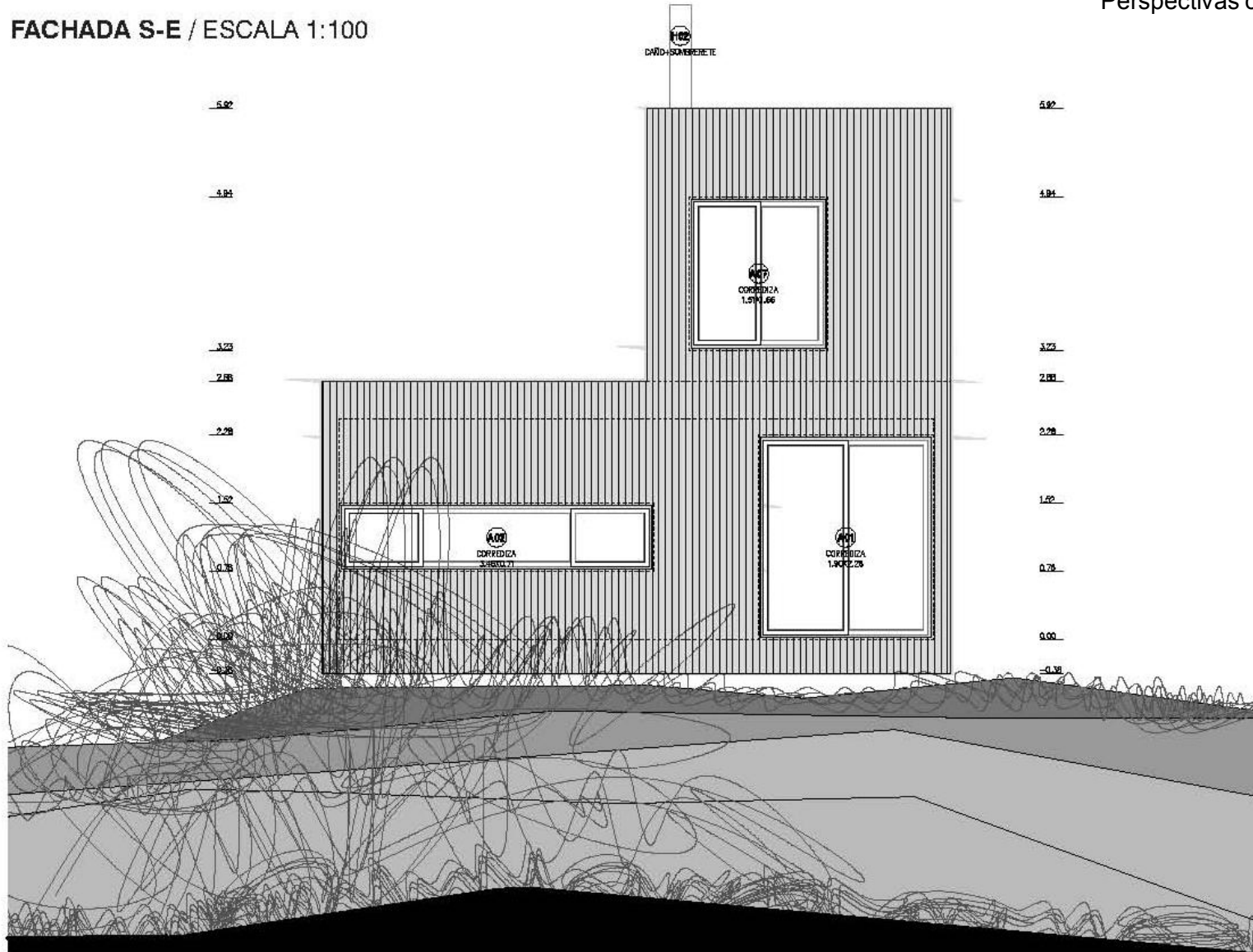
CORTE S01-S01 / ESCALA 1:75



El dibujo altamente codificado en el SDO

Alzados con expresión completa  
Perspectivas con expresión completa

FACHADA S-E / ESCALA 1:100

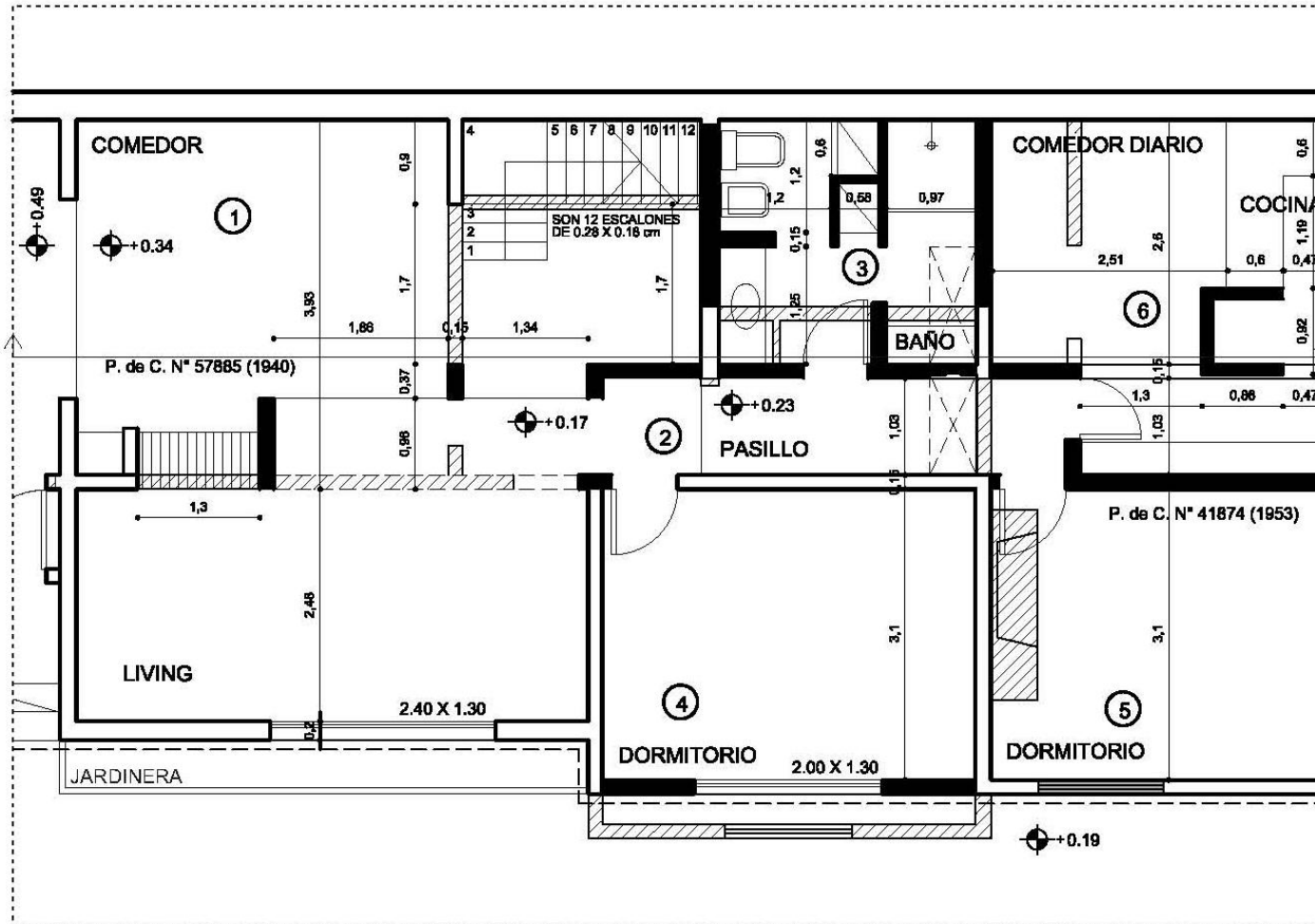




# LA REPRESENTACIÓN FINAL

El dibujo altamente codificado en el SDO

Alzados con expresión completa  
Perspectivas con expresión completa

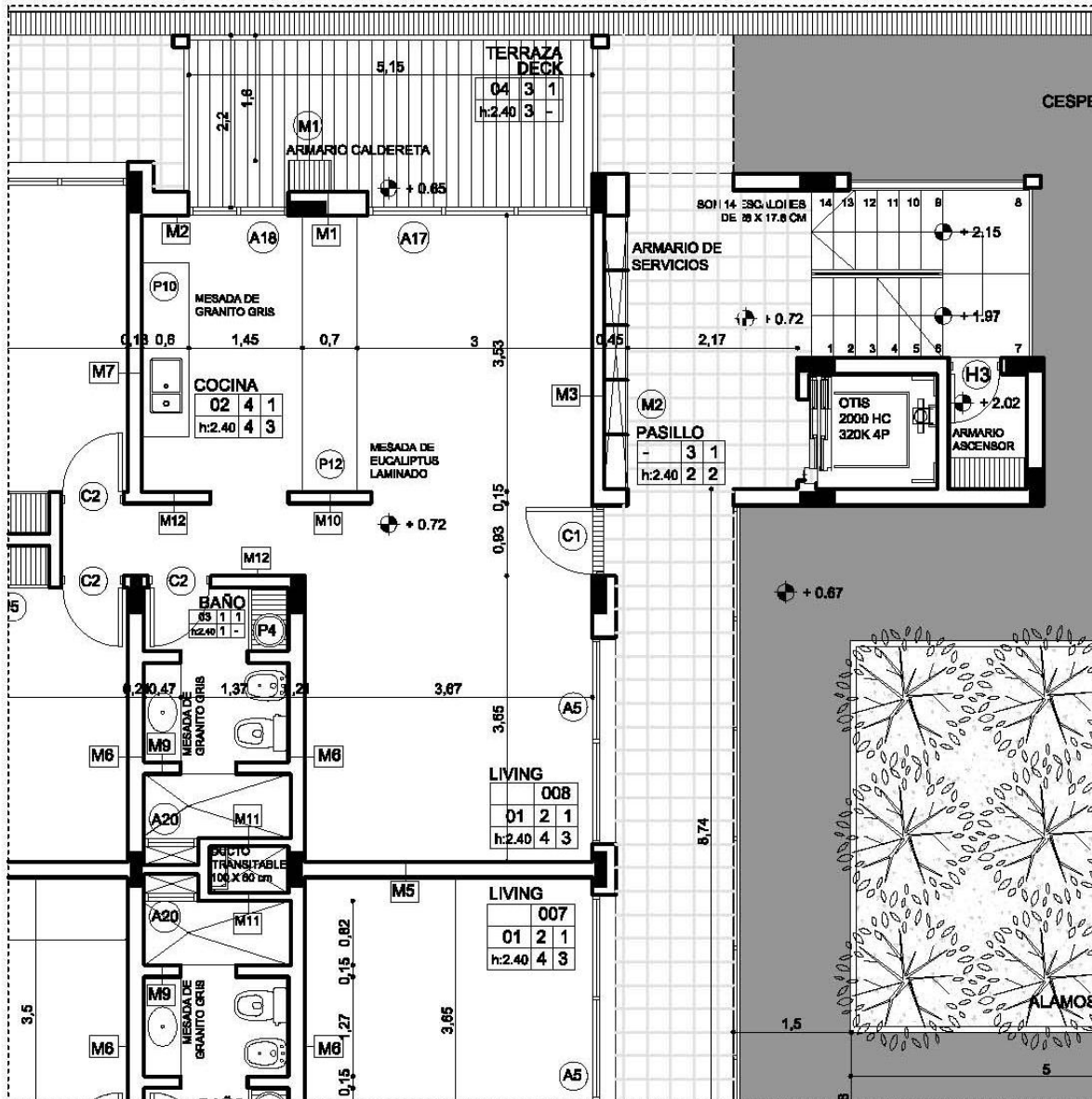


ESCALA 1:100

# LA REPRESENTACIÓN FINAL

El dibujo altamente codificado en el SDO

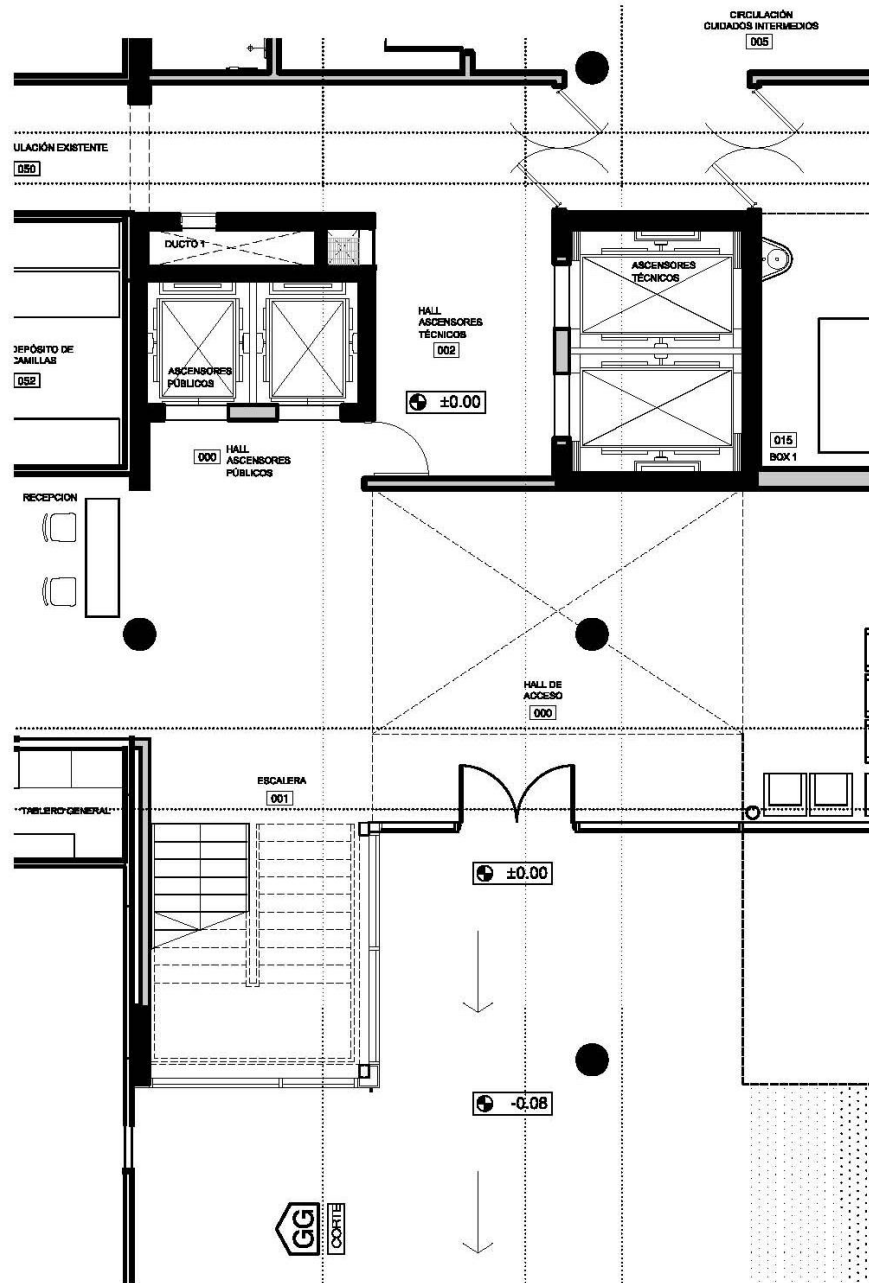
Alzados con expresión completa  
Perspectivas con expresión completa



# LA REPRESENTACIÓN FINAL

El dibujo altamente codificado en el SDO

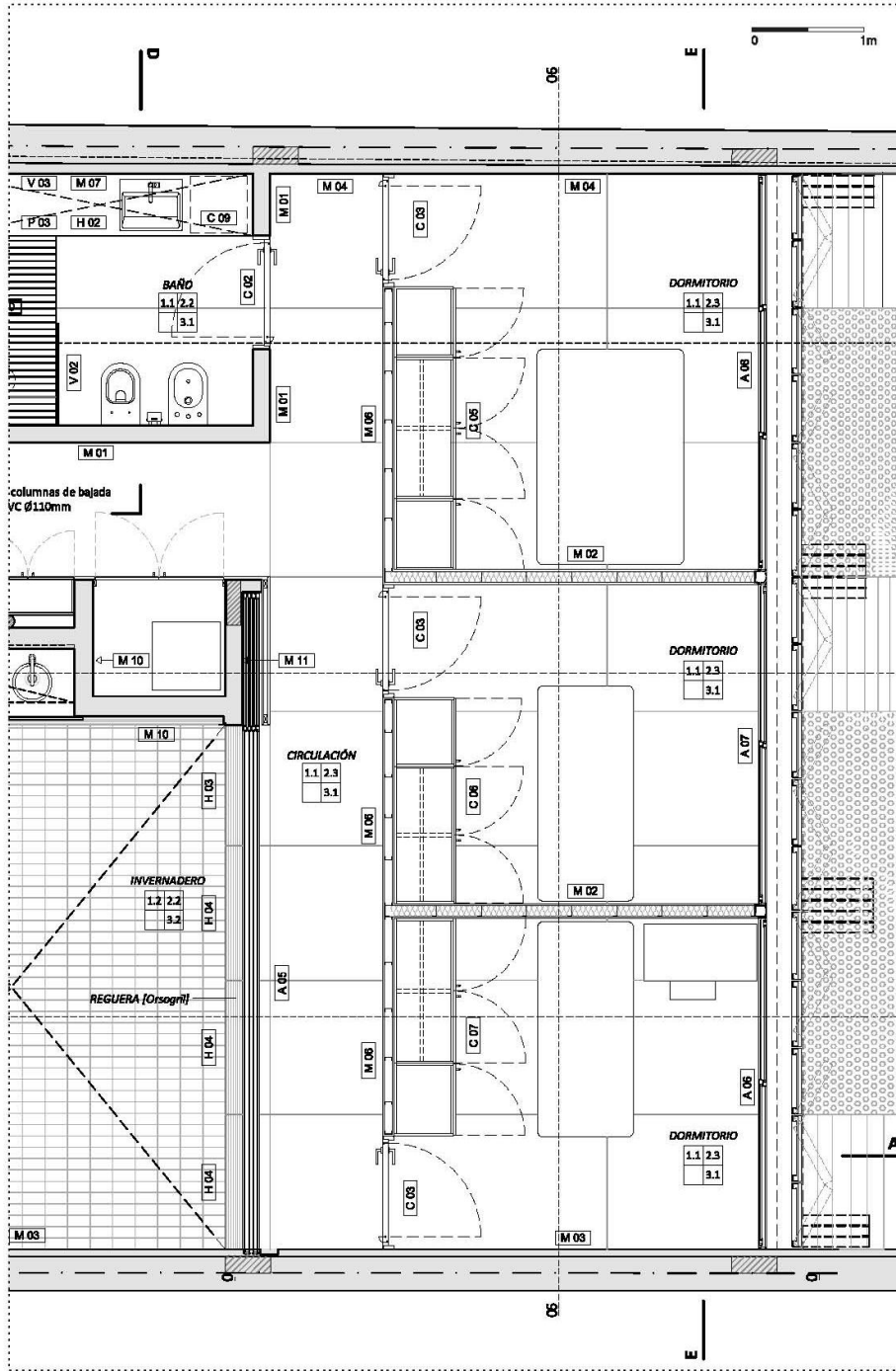
Alzados con expresión completa  
Perspectivas con expresión completa



# LA REPRESENTACIÓN FINAL

El dibujo altamente codificado en el SDO

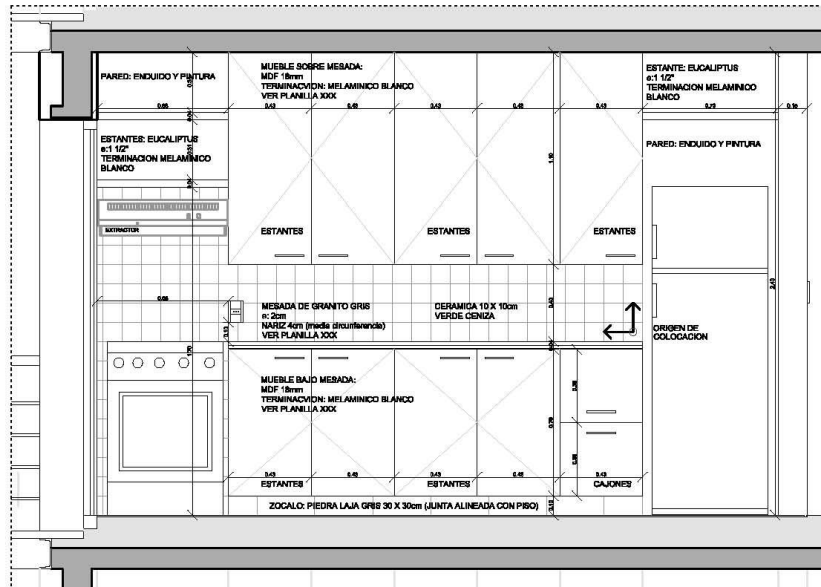
Alzados con expresión completa  
Perspectivas con expresión completa



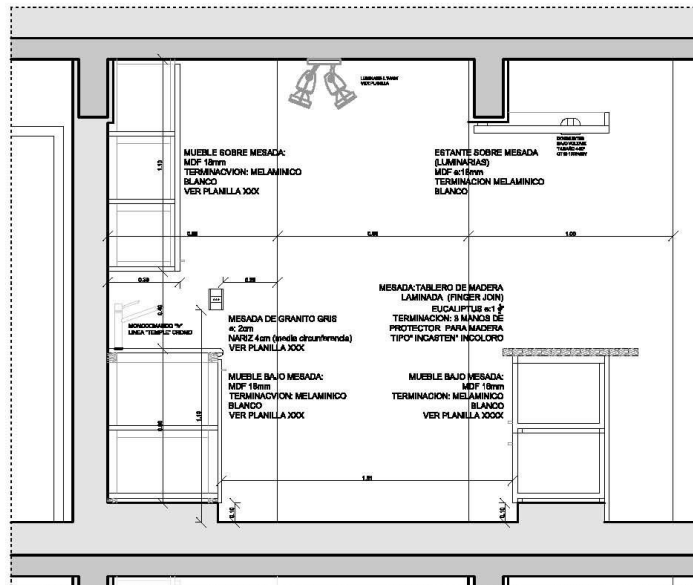


### 3.3/ EQUIPAMIENTO FIJO

#### COCINA / PROYECTO EJECUTIVO



FACHADA



En la etapa de proyecto ejecutivo, debemos confeccionar gráficos exclusivamente de cocinas que muestren la integralidad del diseño y la interacción de los distintos componentes de obra seca y obra húmeda. Se dibujará entonces con un alto nivel de detalle y exactitud.

CORTE  
ESCALA 1:30

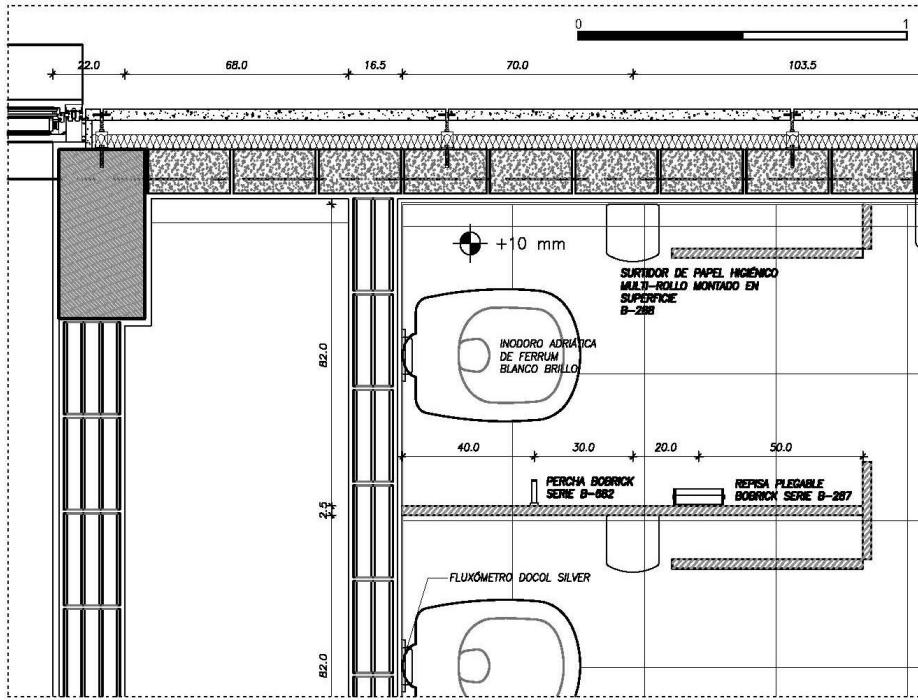
## LA REPRESENTACIÓN FINAL

El dibujo altamente codificado en el SDO

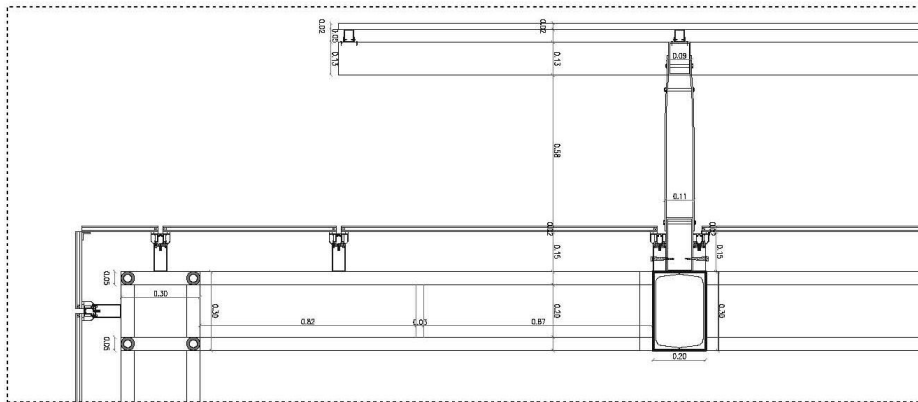
Alzados con expresión completa  
Perspectivas con expresión completa

El dibujo altamente codificado en el SDO

Alzados con expresión completa  
 Perspectivas con expresión completa



PROYECTO EJECUTIVO/ DETALLE



ESCALA 1: 25

Cuando iniciamos la etapa de elaboración de gráficos para un proyecto ejecutivo, debemos incorporar una serie de dibujos con un alto nivel de detalle, es aquí donde los diversos materiales con los que se construirá, se harán presentes. Materiales, despieces, terminaciones, medidas, etc. formarán parte de estos dibujos.

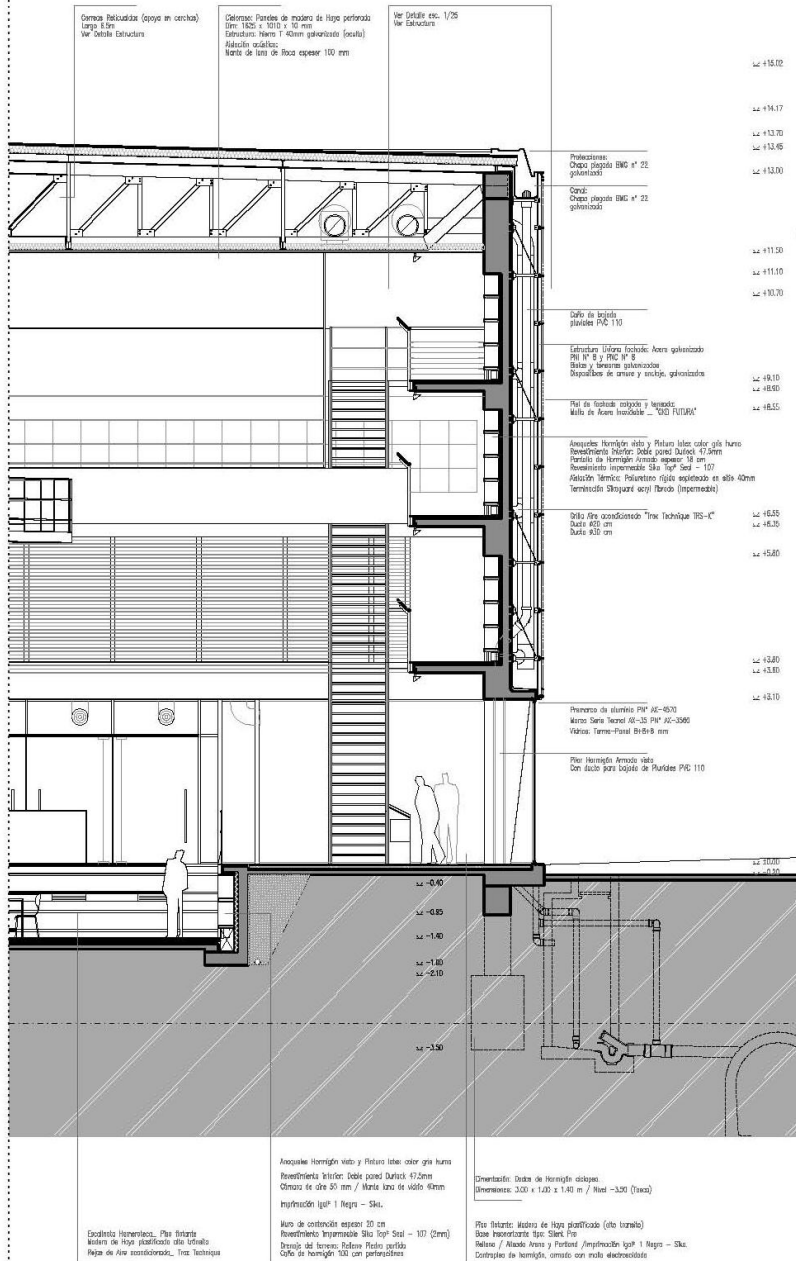
# CORTE INTEGRAL

0 2m

# LA REPRESENTACIÓN FINAL

El dibujo altamente codificado en el SDO

Alzados con expresión completa  
Perspectivas con expresión completa



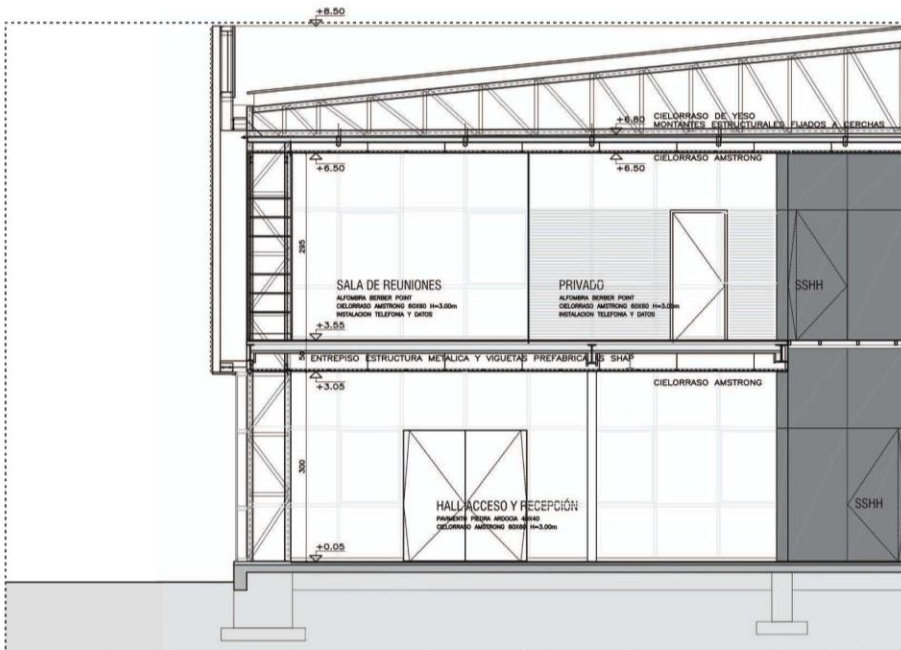
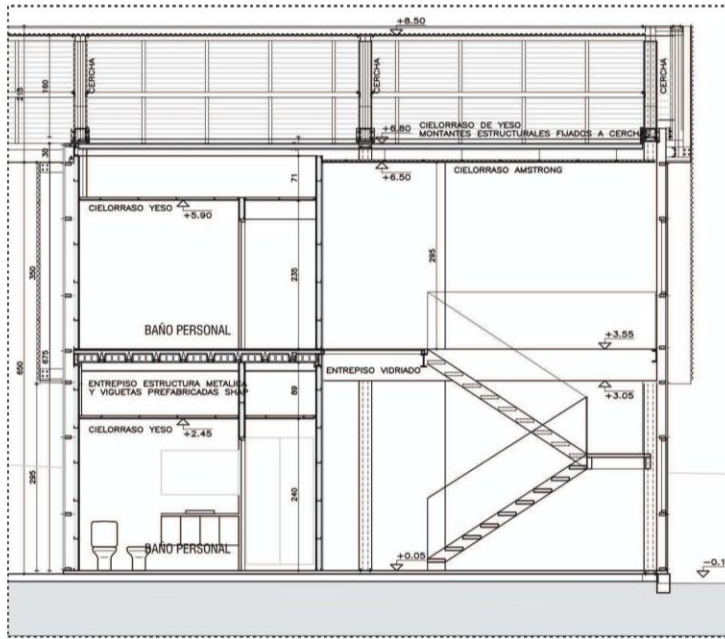


El dibujo altamente codificado en el SDO

Alzados con expresión completa  
 Perspectivas con expresión completa

Ejemplo de estructura metálica donde se verifica la necesidad de generar gráficos que muestren las particularidades del material y el sistema constructivo.

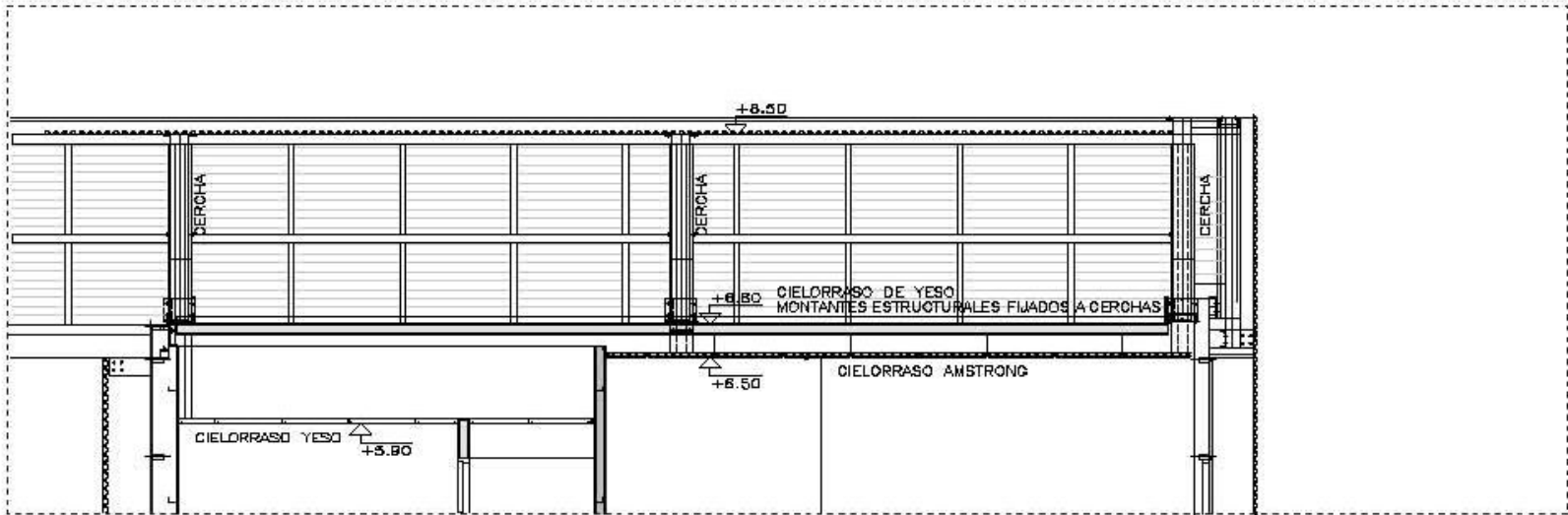
Las figuras nos muestran dos cortes del mismo edificio, donde se observa la complejidad de la estructura.



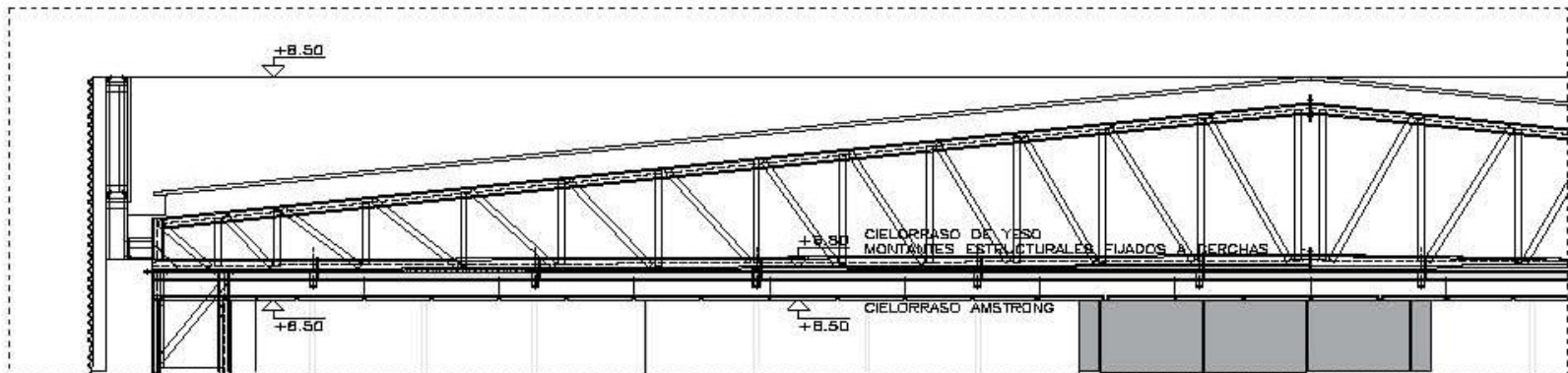
# LA REPRESENTACIÓN FINAL

El dibujo altamente codificado en el SDO

Alzados con expresión completa  
Perspectivas con expresión completa



CORTE LONGITUDINAL



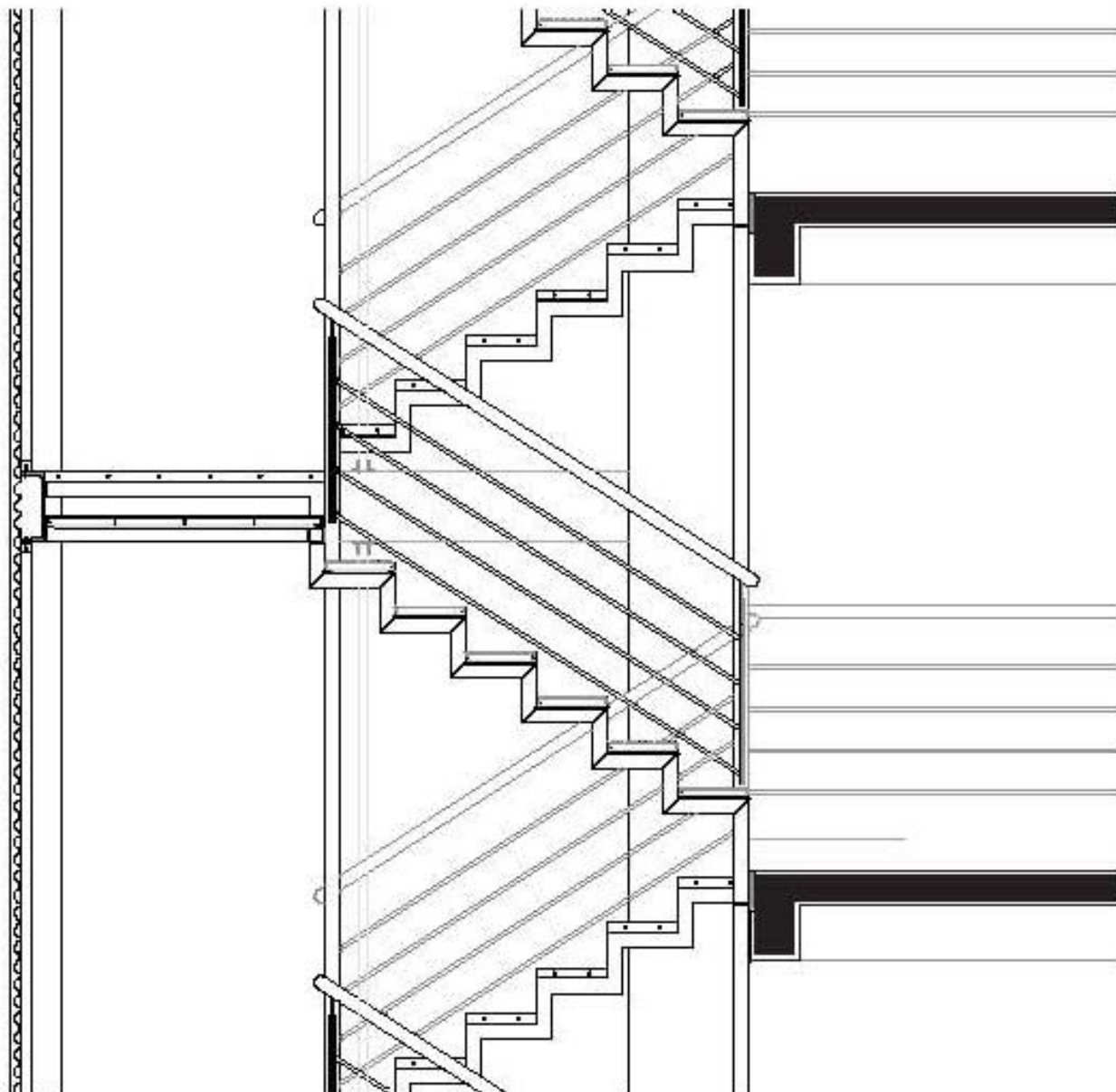
CORTE TRANSVERSAL

ESCALA 1:50

## LA REPRESENTACIÓN FINAL

El dibujo altamente codificado en el SDO

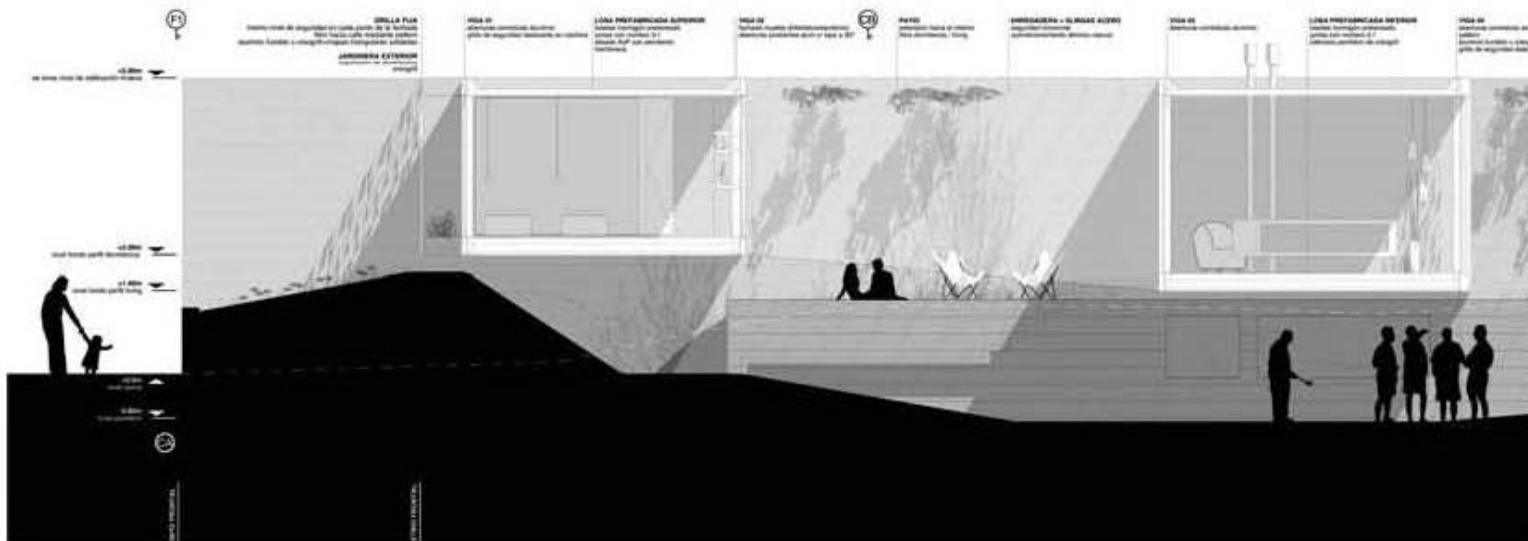
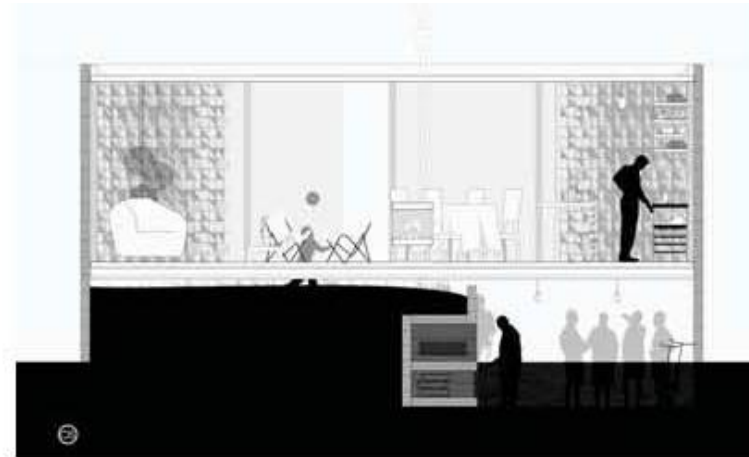
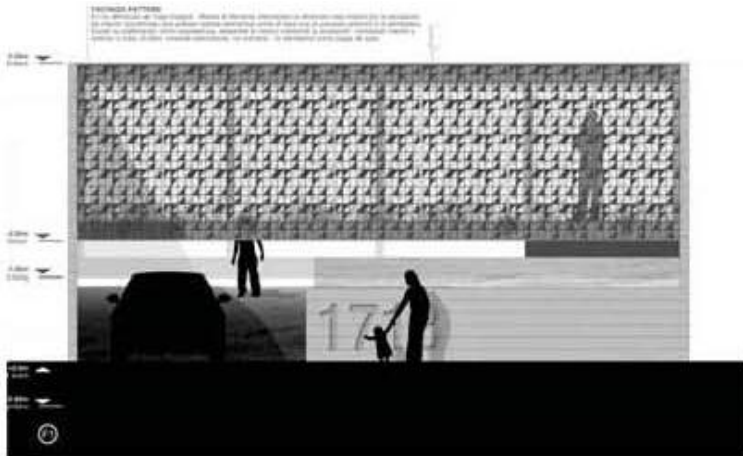
Alzados con expresión completa  
Perspectivas con expresión completa



# LA REPRESENTACIÓN FINAL

El dibujo altamente codificado en el SDO

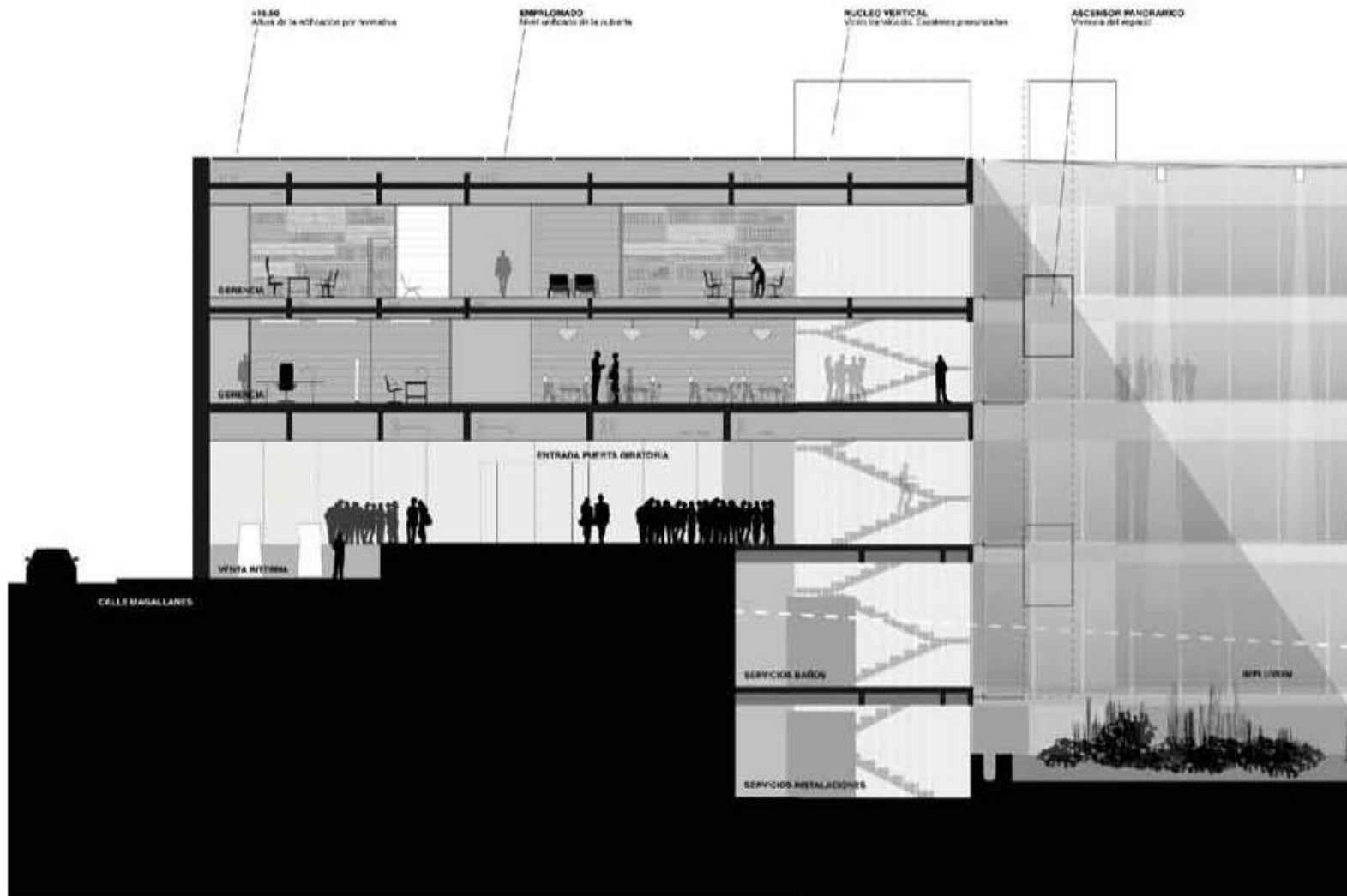
Alzados con expresión completa  
Perspectivas con expresión completa



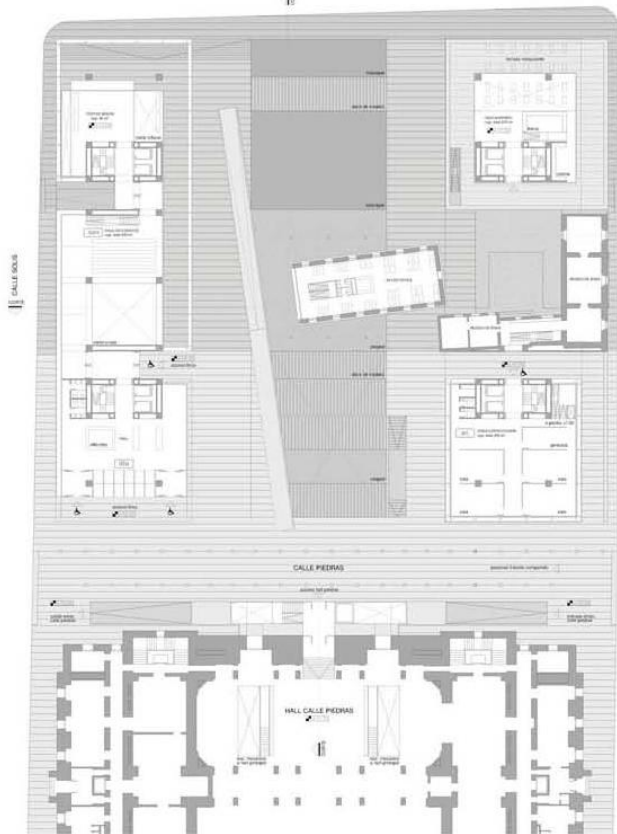
# LA REPRESENTACIÓN FINAL

El dibujo altamente codificado en el SDO

Alzados con expresión completa  
Perspectivas con expresión completa







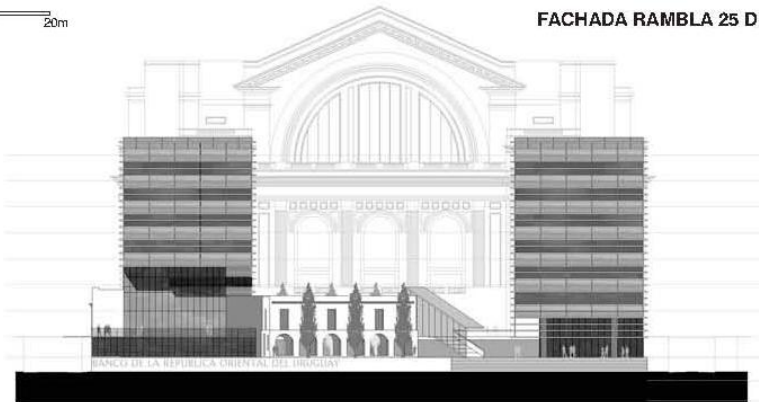
PLANTA BAJA

## LA REPRESENTACIÓN FINAL

El dibujo altamente codificado en el SDO

Alzados con expresión completa  
Perspectivas con expresión completa

FACHADA RAMBLA 25 DE AGOSTO





# LA REPRESENTACIÓN FINAL

El dibujo altamente codificado en el SDO

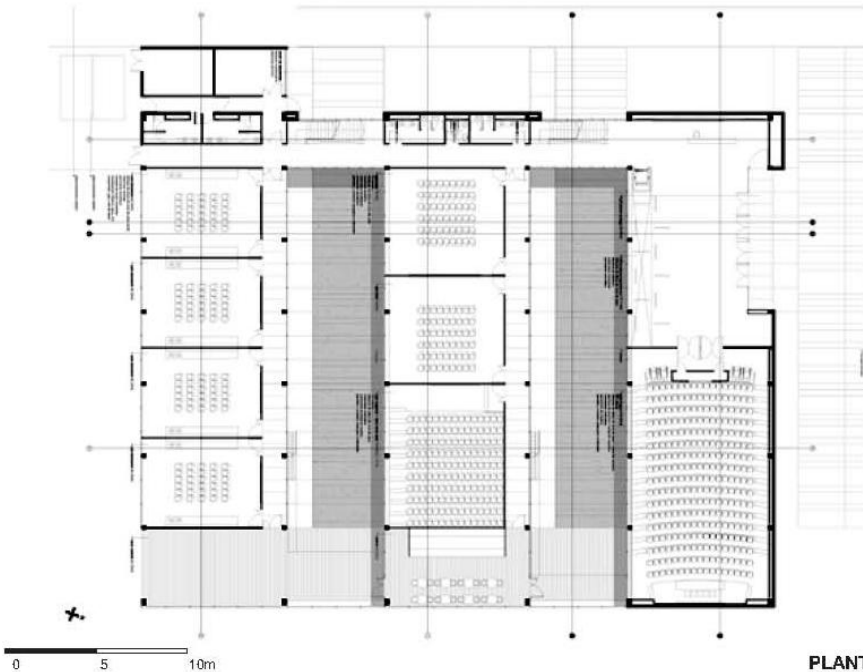
Alzados con expresión completa  
Perspectivas con expresión completa



FACHADA ESTE



CORTE TRANSVERSAL



PLANTA BAJA

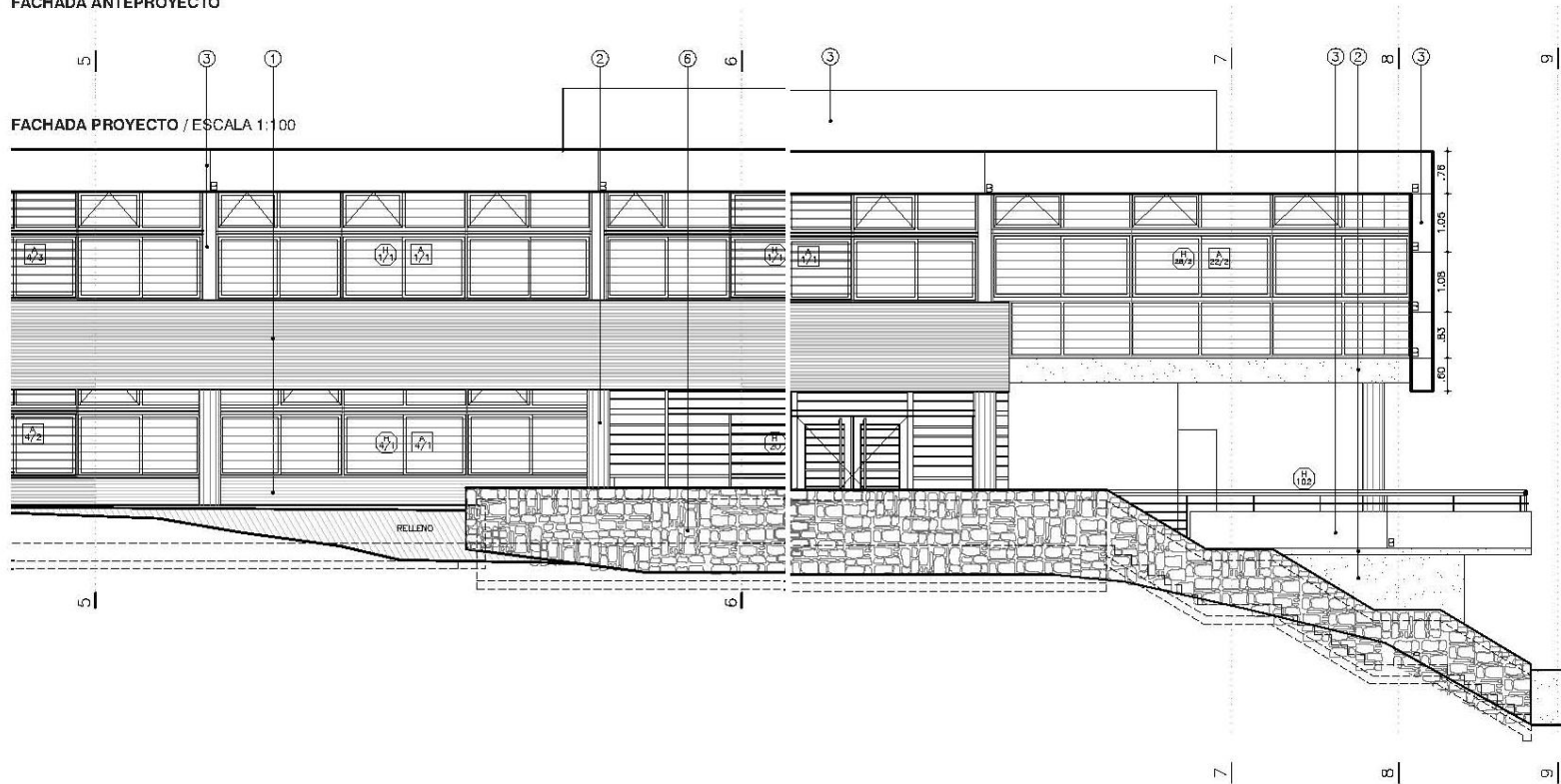
# LA REPRESENTACIÓN FINAL

El dibujo altamente codificado en el SDO

Alzados con expresión completa  
Perspectivas con expresión completa



FACHADA ANTEPROYECTO



FACHADA PROYECTO / ESCALA 1:100

## LA REPRESENTACIÓN FINAL

El dibujo altamente codificado en el SDO

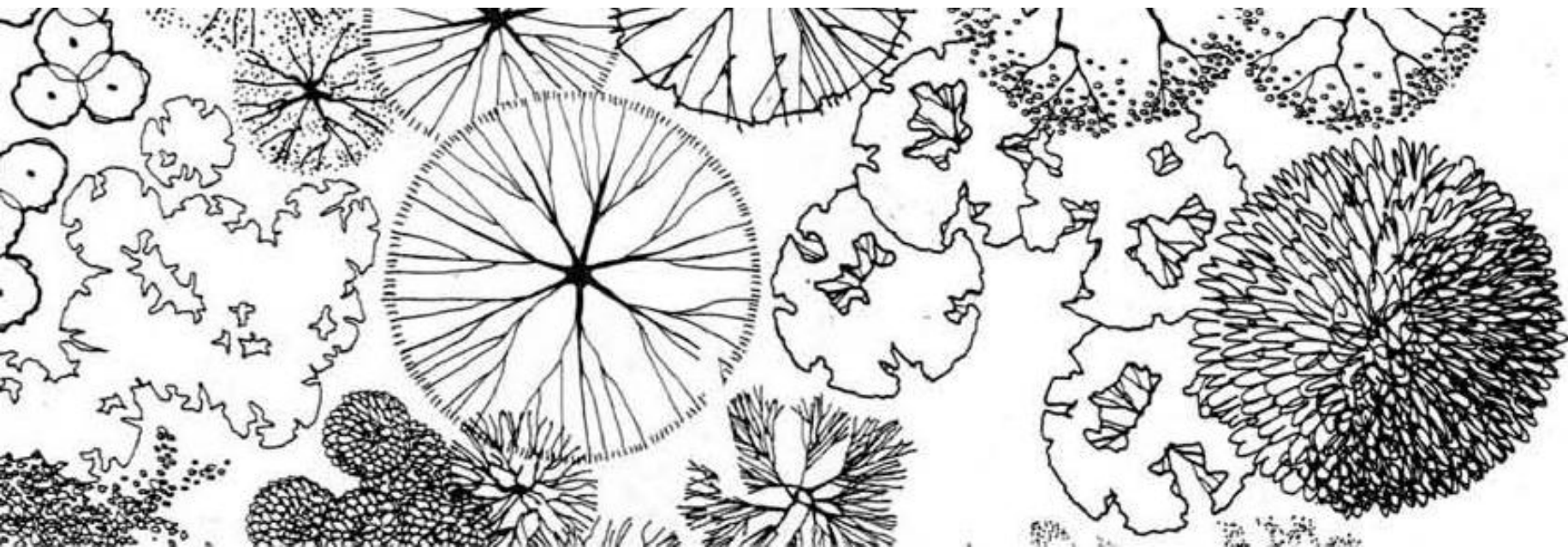
Alzados con expresión completa  
Perspectivas con expresión completa



## LA REPRESENTACIÓN FINAL

El dibujo altamente codificado en el SDO

Alzados con expresión completa  
Perspectivas con expresión completa

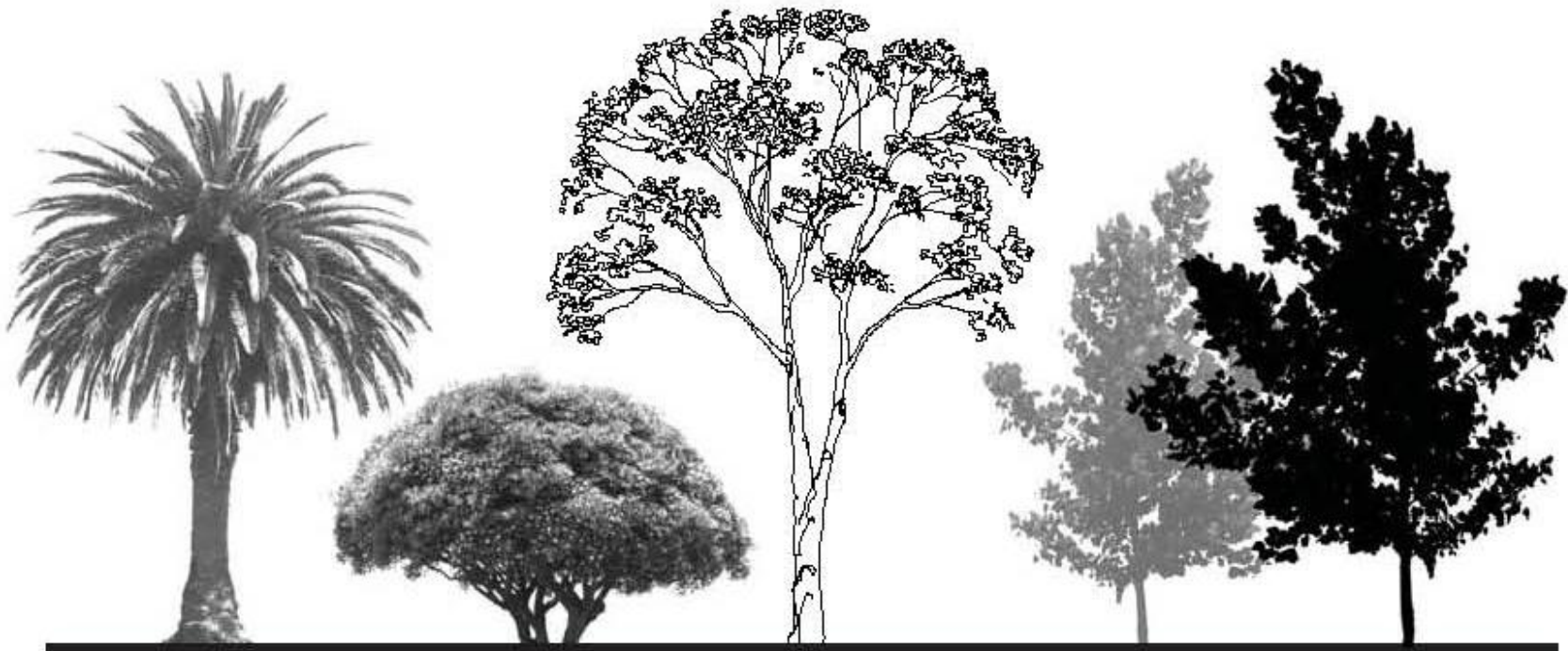




## LA REPRESENTACIÓN FINAL

El dibujo altamente codificado en el SDO

Alzados con expresión completa  
Perspectivas con expresión completa



## LA REPRESENTACIÓN FINAL

El dibujo altamente codificado en el SDO

Alzados con expresión completa  
Perspectivas con expresión completa



En este dibujo de la Fundación Cartier (Jean Nouvel) se priorizó la expresión de la vegetación que rodea al edificio para mostrar el carácter predominantemente transparente de la arquitectura y el vínculo de los espacios interiores con su entorno inmediato. Las figuras humanas, vehículos y texturas vegetales cuentan más que los elementos arquitectónicos, incluso las partes seccionadas tienen menor valoración, reforzando así la levedad de la propuesta.



El dibujo altamente codificado en el SDO

Alzados con expresión completa  
Perspectivas con expresión completa

digital, pero no se conformaba, le ponía un sulfito arriba para deformar o enfatizar alguna fugante que permitiera expresar mejor el proyecto.

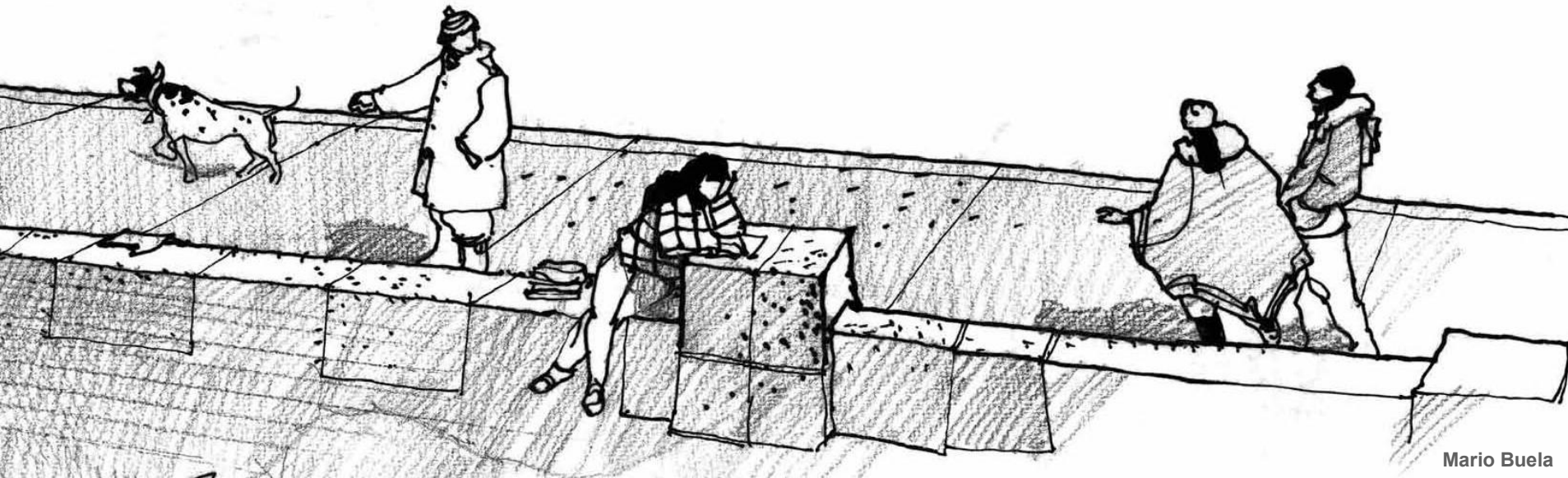
Siempre charlando, siempre escuchando, siempre con fuertes convicciones, y poniéndole mucha pasión a su trabajo.

Su formación en los sistemas de dibujo perspectivo era muy sólida. Luego de un trazado riguroso, hacía sus modificaciones para mostrar aspectos del proyecto importantes.

Con la misma solvencia dibujaba la figura humana en sus perspectivas. Estudió anatomía para hacerlas más reales.

sombrilla y vegetación, para un proyecto en Punta del Este. Quería expresar un espacio vivido, para poder transmitir una sensación de disfrute, de placer. Mario tomó medio sulfito y su flomaster y comenzó con unas gotas de agua, unas salpicaduras en la parte inferior de la hoja, luego unos dedos, una mano, el pelo, una cabeza de una persona nadando; por último, aparecieron el borde de la piscina, el *deck* y el resto del dibujo; primero el hombre, después la arquitectura.

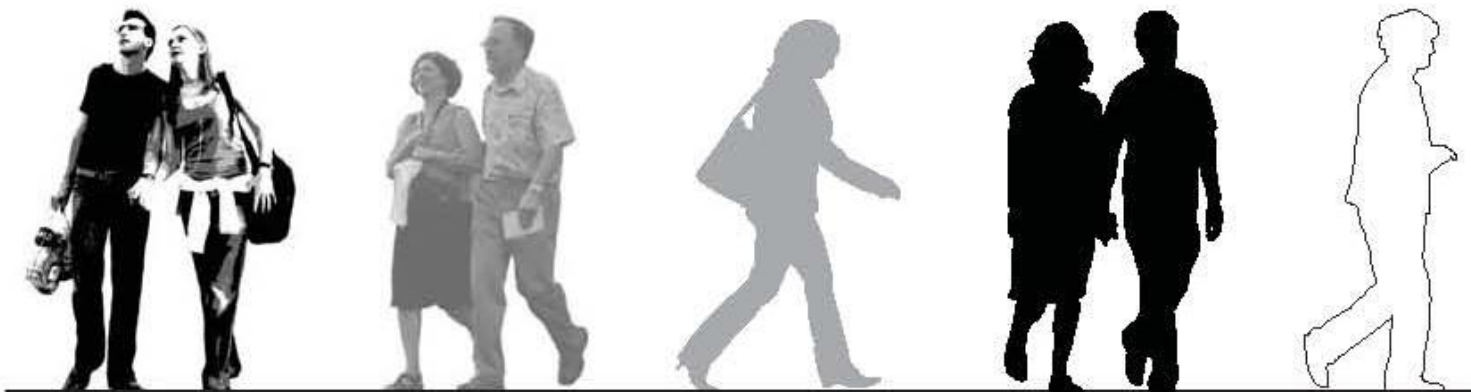
Era como estar dentro del espacio, el dibujo transmitía todas las sensaciones que queríamos expresar y mucho más.



## LA REPRESENTACIÓN FINAL

El dibujo altamente codificado en el SDO

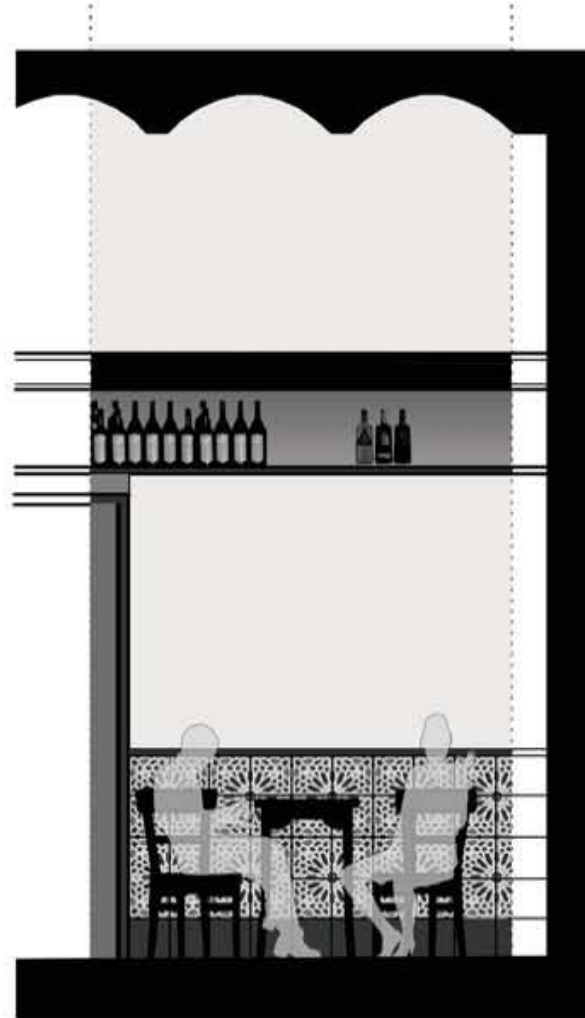
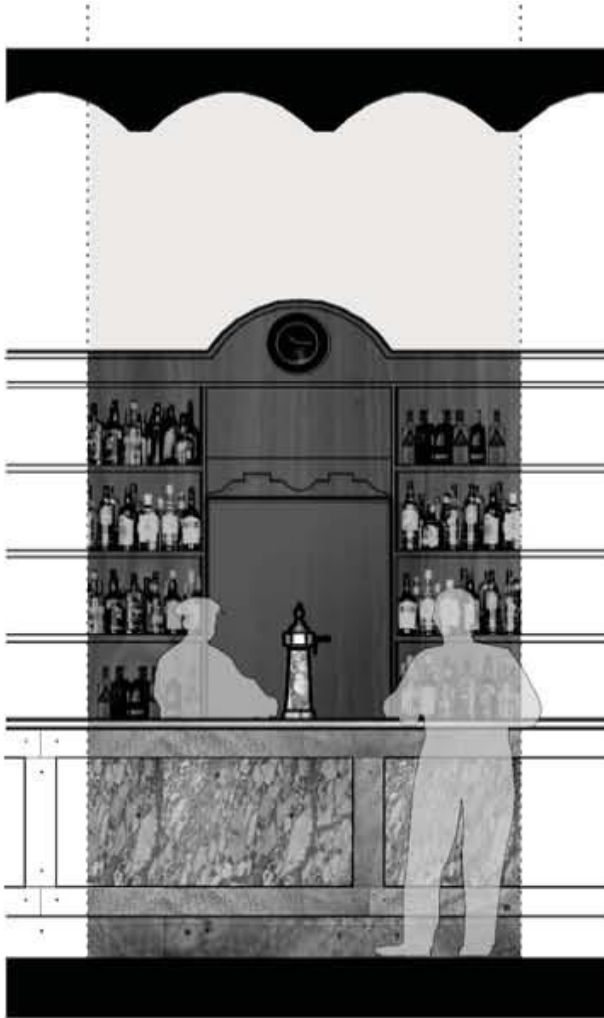
Alzados con expresión completa  
Perspectivas con expresión completa



## LA REPRESENTACIÓN FINAL

El dibujo altamente codificado en el SDO

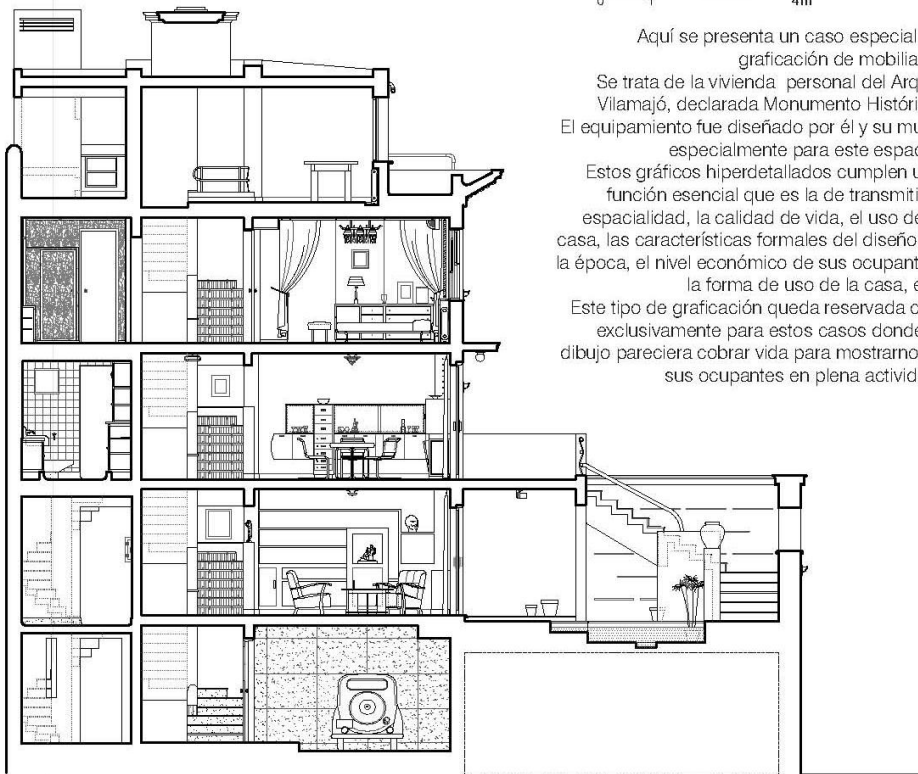
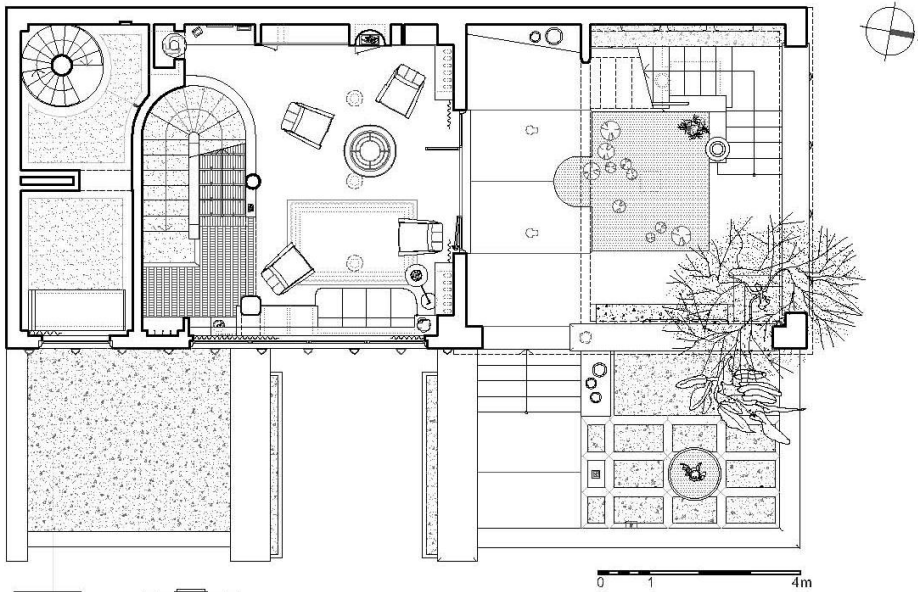
Alzados con expresión completa  
Perspectivas con expresión completa



## LA REPRESENTACIÓN FINAL

El dibujo altamente codificado en el SDO

Alzados con expresión completa  
Perspectivas con expresión completa



Aquí se presenta un caso especial de graficación de mobiliario. Se trata de la vivienda personal del Arq. J. Vilamajó, declarada Monumento Histórico. El equipamiento fue diseñado por él y su mujer especialmente para este espacio. Estos gráficos hiperdetallados cumplen una función esencial que es la de transmitir la espacialidad, la calidad de vida, el uso de la casa, las características formales del diseño de la época, el nivel económico de sus ocupantes, la forma de uso de la casa, etc. Este tipo de graficación queda reservada casi exclusivamente para estos casos donde el dibujo pareciera cobrar vida para mostrarnos a sus ocupantes en plena actividad.

## LA REPRESENTACIÓN FINAL

El dibujo altamente codificado en el SDO

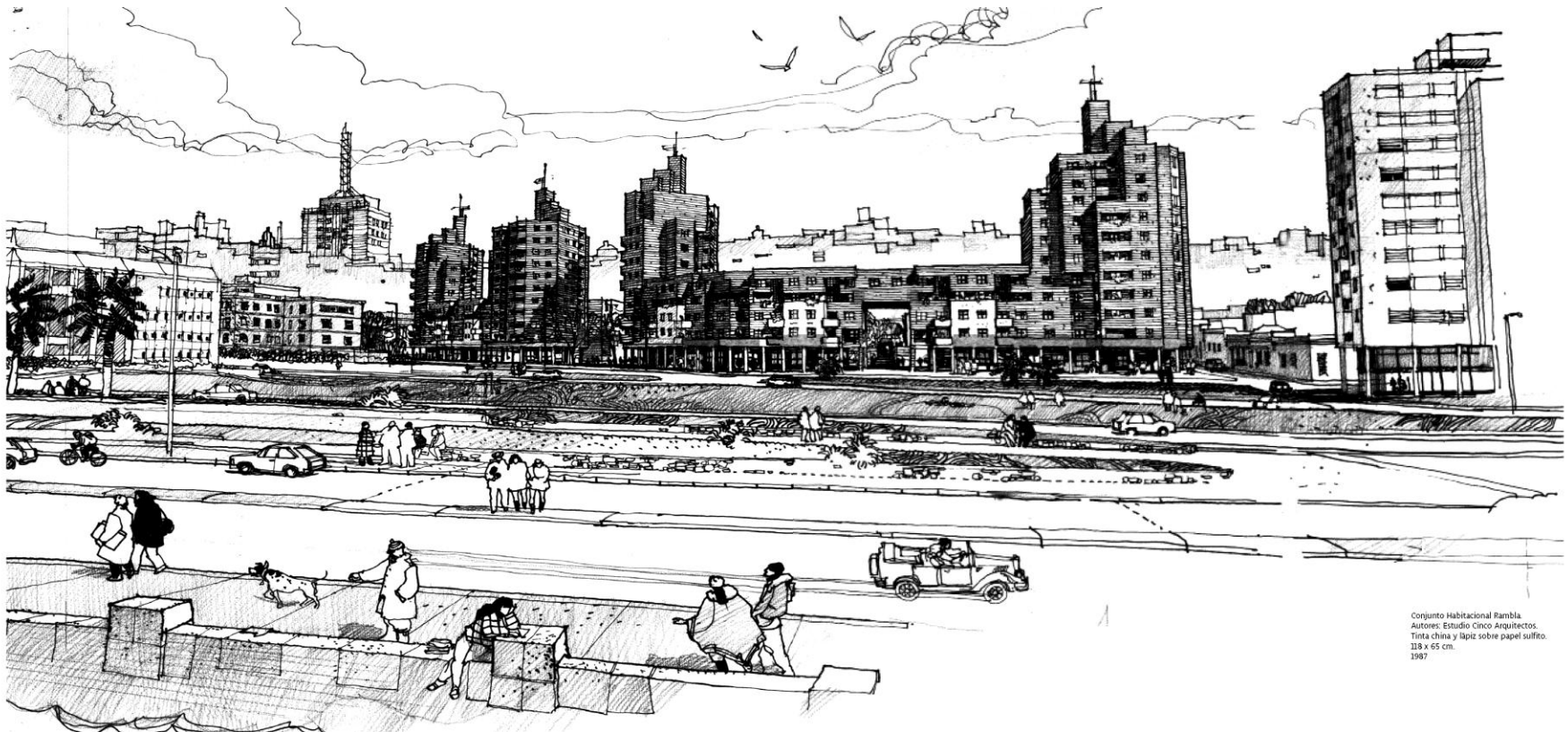
Alzados con expresión completa  
Perspectivas con expresión completa



# LA REPRESENTACIÓN FINAL

El dibujo altamente codificado en el SDO

Alzados con expresión completa  
Perspectivas con expresión completa



Conjunto Habitacional Fambla  
Autores: Estudio Cinco Arquitectos  
Tinta china y lápiz sobre papel sulfito.  
118 x 65 cm.  
1987



## LA REPRESENTACIÓN FINAL

El dibujo altamente codificado en el SDO

Alzados con expresión completa  
Perspectivas con expresión completa



Plaza de Amaranco, Punta del Diablo.  
Autores: Arq. Conrado Pintos, Arturo Silva, Alberto Valenti y  
Arturo de los Santos.  
Técnica: Tinta china, lápiz y acuarela sobre papel canson blanco.  
23x 68,5 cm.  
2001

## LA REPRESENTACIÓN FINAL

El dibujo altamente codificado en el SDO

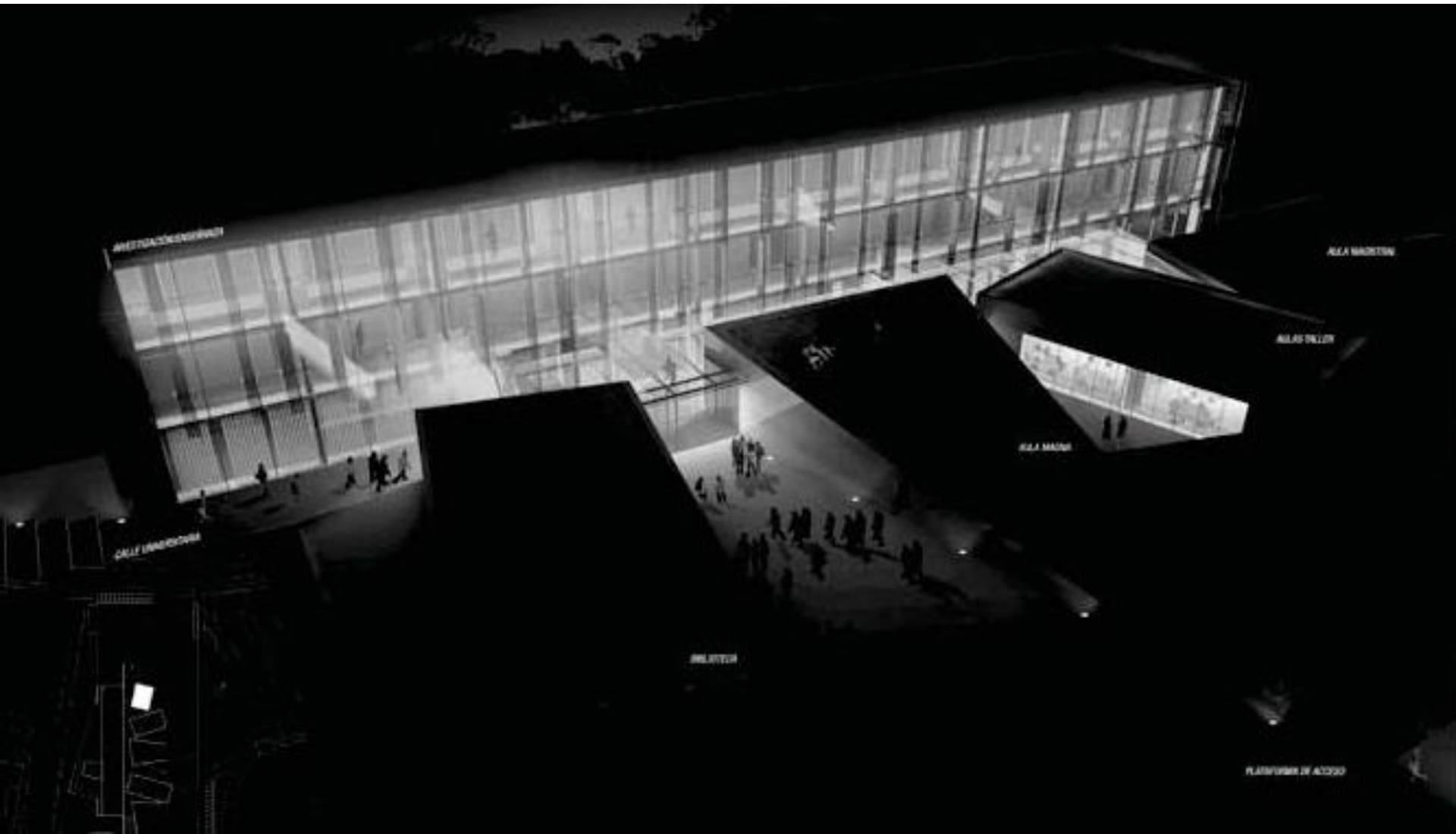
Alzados con expresión completa  
Perspectivas con expresión completa



## LA REPRESENTACIÓN FINAL

El dibujo altamente codificado en el SDO

Alzados con expresión completa  
Perspectivas con expresión completa

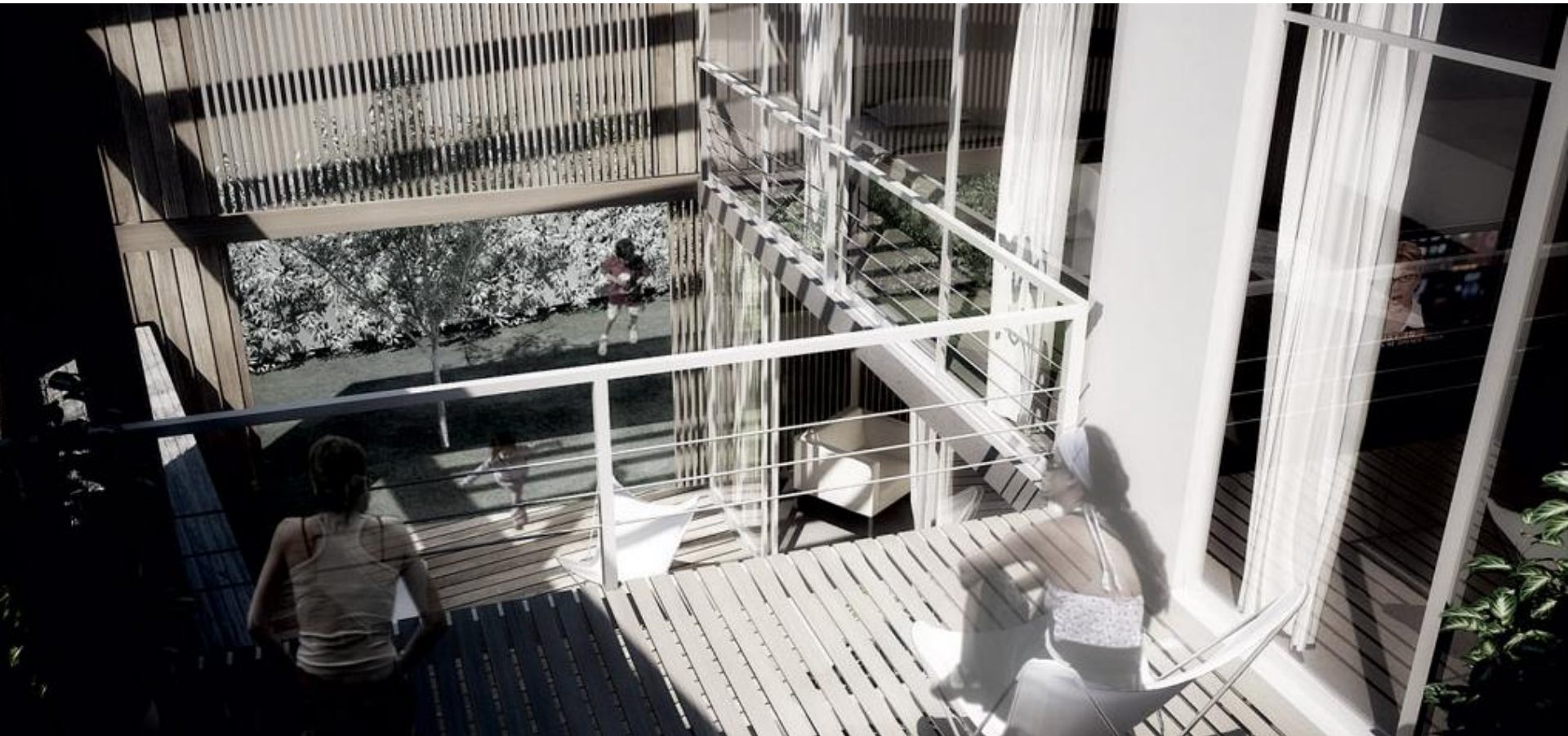




## LA REPRESENTACIÓN FINAL

El dibujo altamente codificado en el SDO

Alzados con expresión completa  
Perspectivas con expresión completa



El dibujo altamente codificado en el SDO

Alzados con expresión completa  
 Perspectivas con expresión completa



# CASA DE ARQUITECTURA RIFA

CASA 2015    CASA 2014    CASA 2013    CASA 2012    CASA 2011    CASA 2010    HISTORIA    MAPA

## Casa de Arquitectura Rifa

Esta web sistematiza la información sobre la **casa** del Concurso de Vivienda, o **casa** de Arquitectura Rifa. Plataforma en permanente crecimiento, irá registrando año a año la secuencia de cada **casa**, y sus múltiples instancias y actores.

Invita a la difusión y a la investigación de un proceso de inagotable riqueza. También, a la recopilación histórica de documentos de **casas** anteriores.

Cada año conviven en su máxima actividad dos **casas**: una en construcción; otra que será construida al año siguiente, recorre los procesos previos.

La **casa**, la Casa que cada año se construye, es el resultado de una singular experiencia que distingue a nuestra Facultad en todo el mundo: el Concurso de Arquitectura Rifa, actividad que se viene repitiendo y redefiniendo anualmente, a lo largo de décadas. En él todos los estudiantes de arquitectura de la Facultad, son convocados a un Concurso de Anteproyectos de una (o más de una) Vivienda. La **casa** ganadora del Concurso, construida, será el premio final de *Arquitectura Rifa*. Pero además, será la cristalización instantánea del pensamiento proyectual en la Academia, expresado en la pluralidad de proyectos presentados y la selección de cada jurado.

Esta mecánica, habitual en los cursos de taller, se traslada y se testa: el cartón del Concurso, se convierte en proyecto ejecutivo y luego en obra. Este proceso docente que integra al Arquitecto Asesor del Grupo y a los G. del Concurso.

El Concurso es organizado por el Grupo de Viaje, que permite todos los años a los estudiantes de la Facultad, experimentar arquitectura, ciudades, paisajes en una buena parte del mundo. Este conjunto, aún sin estar integrado a la cultura de la parte significativa de la formación y la cultura arquitectónica de los estudiantes y docentes de esta Facultad.

La experiencia de la **casa**, propone nuevas y cambiantes síntesis para superar las tradicionales antinomias:

- Arquitecto | Estudiante
- Cambio | Continuidad
- Mercado
- Autogestión | Institución
- Enseñanza | Aprendizaje
- Teoría
- Académico | Profesional
- Espacio | Tiempo
- Proceso
- Casa | Hogar
- Íntimo | Colectivo
- Público



# 2CASAS

Reconstrucción Introspectiva  
de dos viviendas de Arquitectura Rifa

ANDRÉS CARDOSO  
MARIANA ZÚÑIGA

## LA REPRESENTACIÓN FINAL

El dibujo altamente codificado en el SDO

Alzados con expresión completa  
Perspectivas con expresión completa

autores:

LAURA FERNÁNDEZ  
ALEJANDRO FOLGA  
DANIELA GARAT  
CARLOS PANTALEÓN  
ANÍBAL PARODI

# CÓDIGO GRÁFICO



## LA REPRESENTACIÓN FINAL

El dibujo altamente codificado en el SDO

Alzados con expresión completa  
Perspectivas con expresión completa

m&t 4

EL DIBUJO COMO INSTRUMENTO DE CONOCIMIENTO E IMAGINACIÓN (2)  
LA REPRESENTACIÓN FINAL